

Podstawowe informacje



Dane techniczne projektu

Całkowita powierzchnia	179.20 m²
Powierzchnia użytkowa	179.07 m²
Powierzchnia zabudowy	178.94 m²
Powierzchnia dachu	232 m²
Kubatura	660.54 m³
Wymiary budynku	13.44 x 15.24 m
Kąt nachylenia	32°
Wysokość budynku	7.37 m
Wymiary działki	21.44 x 23.24 m



Opis projektu

Z306 to zgrabny projekt domu z poddaszem użytkowym i dwustanowiskowym garażem w bryle. Jasna stolarka okienna oraz szare okładziny elewacyjne nadają nowoczesny wygląd.

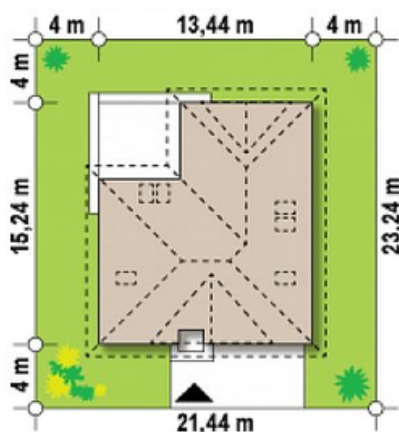
Zadaszone wejście prowadzi do wygodnej sieni z miejscem na sporą szafę. Strefa dzienna, to przede wszystkim jasny, obszerny salon połączony z dużą kuchnią w której znalazło się miejsce na wyspę. Kolejną zaletą tego domu jest intymnie ulokowany gabinet, sprawdzi się również doskonale jako pokój gościnny. Na parterze została zaprojektowana sypialnia rodziców z własną łazienką i garderobą.

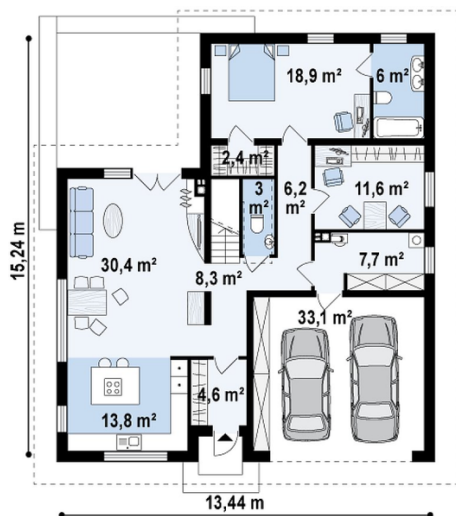
Na piętrze znajdują się t...

Elewacje

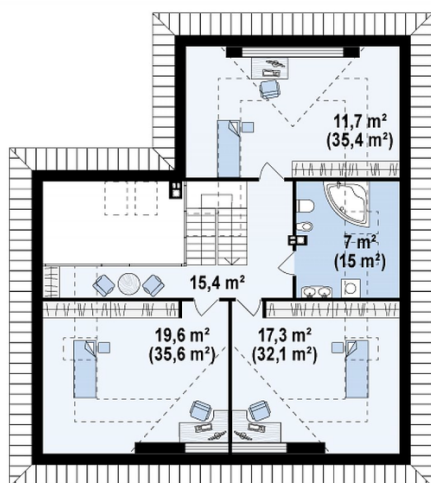


Sytuacje



Rzuty

Parter 108.20 m²

Salon	30.40 m ²
Sień	4.60 m ²
Hol	8.40 m ²
Hol	6.20 m ²
Gabinet	11.60 m ²
Garderoba	2.40 m ²
Pokój	17.00 m ²
Łazienka	6.10 m ²
Pom. gosp.	7.70 m ²
Garaż	33.10 m ²
Kuchnia	13.80 m ²


Poddasze 71 m²

Pokój	17.30 m ²
Pokój	19.60 m ²
Łazienka	7.00 m ²
Hol	15.40 m ²
Pokój	11.70 m ²