

Podstawowe informacje



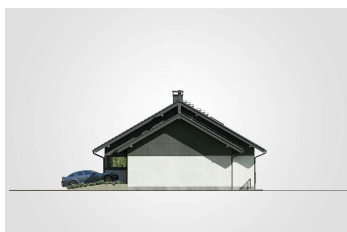
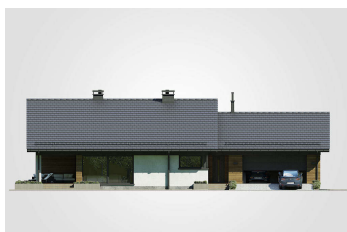
Dane techniczne projektu

| | |
|-------------------------------|-----------------------------|
| Całkowita powierzchnia | 518.75 m² |
| Powierzchnia użytkowa | 113.50 m² |
| Powierzchnia zabudowy | 223.55 m² |
| Powierzchnia dachu | 323 m² |
| Kubatura | 1 m³ |
| Wymiary budynku | 21.80 x 11.45 m |
| Kąt nachylenia | 30° |
| Wysokość budynku | 7.06 m |
| Wymiary działki | 28.80 x 19.45 m |

Opis projektu

Wielu Inwestorów, którzy wybudowali swoje domy według projektów z rodziny Kosów, przesyłają nam informacje zwrotne o tym, że są bardzo zadowoleni z dokonanego wyboru, o przemyślanej funkcjonalności tych domów i rozwiązaniach, które pozwoliły im obniżyć koszty budowy. Do tej cieszącej się popularnością kolekcji dołącza właśnie Kos XI - to wzbogacony o podpiwniczenie Kos VIII . Pomieszczenia piwniczne można zaadaptować w dowolny sposób, chociażby jako siłownię, czytelnię, czy pomieszczenia rekreacyjne albo tradycyjnie do przechowywania przetworów. W piwnicy zaprojektowano dużą kotłownię z kotłem...

Elewacje



Rzuty