

Podstawowe informacje



Dane techniczne projektu

Całkowita powierzchnia	158.70 m²
Powierzchnia użytkowa	133.97 m²
Powierzchnia zabudowy	127.40 m²
Powierzchnia dachu	161.80 m²
Kubatura	446.90 m³
Wymiary budynku	14.64 x 9.89 m
Kąt nachylenia	35°
Wysokość budynku	7.62 m
Wymiary działki	21.64 x 17.89 m



Opis projektu

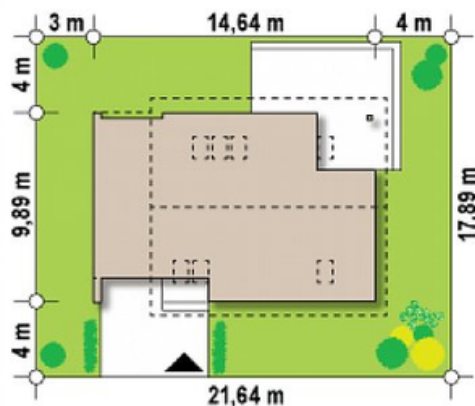
Z305 to bardzo funkcjonalny projekt domu z poddaszem o nowoczesnej stylizacji i współczesnym detalu. Prostą bryłę budynku zdobią jasne elementy z naturalnego drewna. Dwuspadowy dach w ciemnej kolorystyce dodaje mu elegancji i gustownego charakteru.

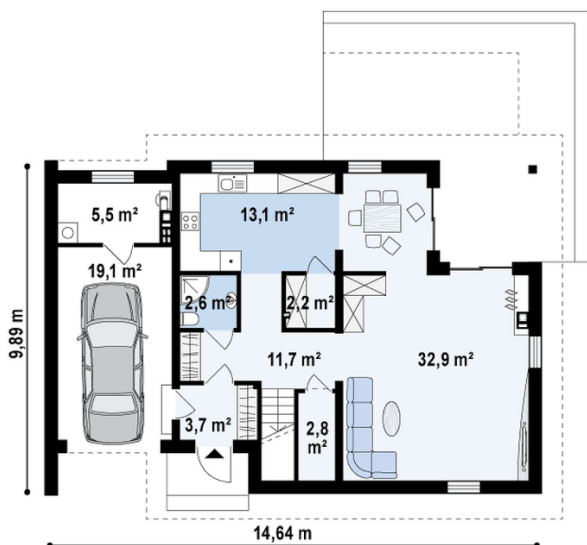
Przestrzeń w salonie jest funkcjonalnie rozplanowana. Widoczne jest subtelne oddzielenie od jadalni. Poprzez delikatne wcięcie w salonie, uzyskano miejsce na wygodny taras. Takie rozwiązanie ułatwia umieszczenie domu na małej działce. Kolejną zaletą domu jest kuchnia zaprojektowana w kompozycji otwartej. Zwiększa to znacznie dostępną przes...

Elewacje

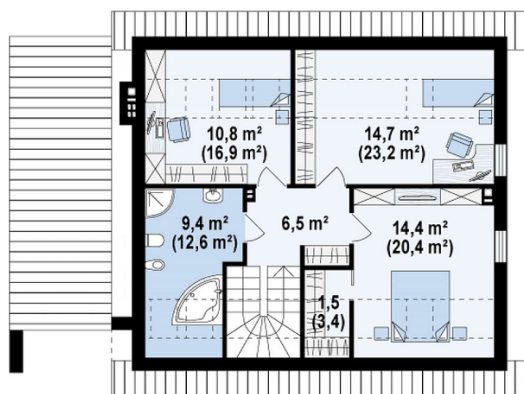


Sytuacje



Rzuty

Parter 101.30 m²

Kuchnia	13.10 m ²
Garaż+pom. gosp.	24.70 m ²
Sień	3.70 m ²
WC	2.60 m ²
Schówek	2.80 m ²
Spizarka	2.20 m ²
Hol	12.20 m ²
Salon	32.90 m ²
Jadalnia	7.10 m ²


Poddasze 57.40 m²

Garderoba	1.40 m ²
Łazienka	9.40 m ²
Hol	6.70 m ²
Pokój	14.40 m ²
Pokój	14.70 m ²
Pokój	10.80 m ²