

Podstawowe informacje



Dane techniczne projektu

Całkowita powierzchnia	169.17 m²
Powierzchnia użytkowa	137.74 m²
Powierzchnia zabudowy	125.43 m²
Powierzchnia dachu	223.26 m²
Kubatura	680.48 m³
Wymiary budynku	14.05 x 8.70 m
Kąt nachylenia	40°
Wysokość budynku	8.61 m
Wymiary działki	22.25 x 17.50 m



Opis projektu

Dom parterowy z poddaszem użytkowym, o prostej, tradycyjnej formie, przeznaczony dla 6-7-osobowej rodziny. Na parterze strefa dzienna tj. salon z kominkiem i wyjściem na taras, połączony z kuchnią (z spiżarnią). Zaprojektowano również pokój-gabinet, łazienkę i garaż, na którego przedłużeniu zlokalizowano kotłownię. Strefa nocna znajduje się na poddaszu i składa się z pięciu sypialni i łazienki.

Elewacje

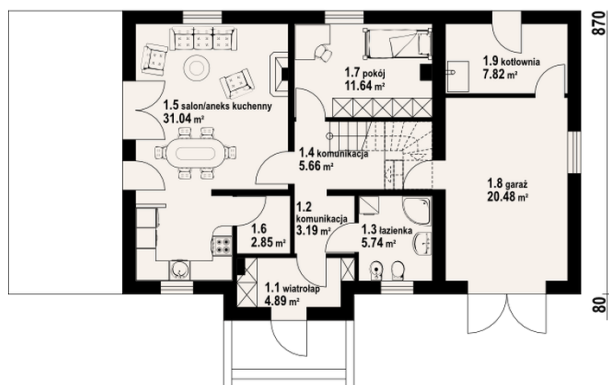


Sytuacje

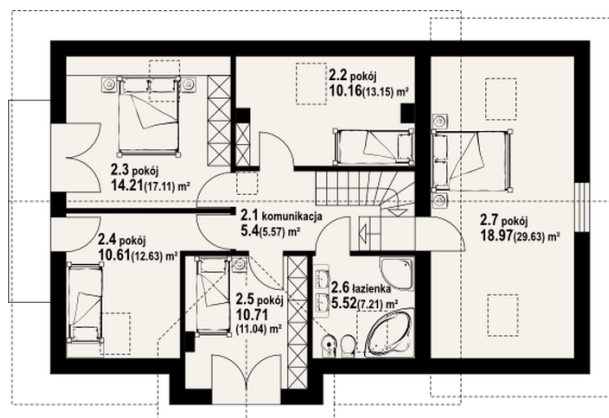


Rzuty

1405


Parter 72.83 m²

wiatrołap	4.89 m ²
komunikacja	3.19 m ²
łazienka	5.74 m ²
komunikacja	5.66 m ²
salon/aneks kuchenny	31.04 m ²
spiżarka	2.85 m ²
pokój	11.64 m ²
garaż	20.48 m ²
kotłownia	7.82 m ²


Poddasze 96.34 m²

komunikacja	5.40 m ²
pokój	10.16 m ²
pokój	14.21 m ²
pokój	10.61 m ²
pokój	10.71 m ²
łazienka	5.52 m ²
pokój	18.97 m ²