

Podstawowe informacje



Dane techniczne projektu

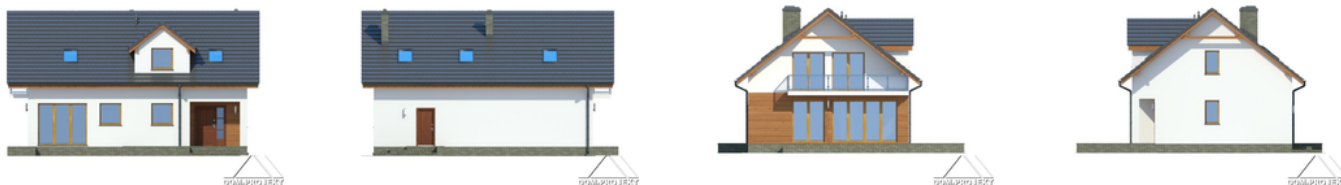
Całkowita powierzchnia	160.21 m²
Powierzchnia użytkowa	114.81 m²
Powierzchnia zabudowy	105.60 m²
Powierzchnia dachu	176.24 m²
Kubatura	558.06 m³
Wymiary budynku	12 x 8.80 m
Kąt nachylenia	38°
Wysokość budynku	8.11 m
Wymiary działki	20.30 x 16.80 m



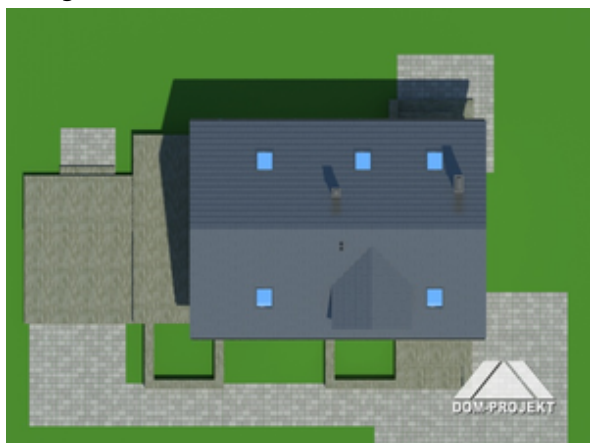
Opis projektu

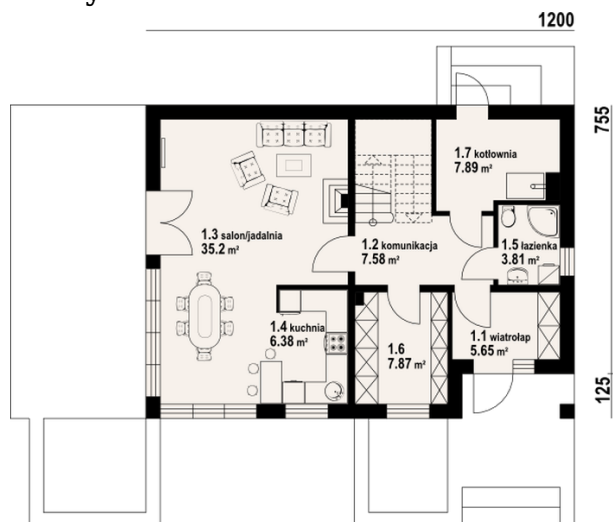
Dom z poddaszem użytkowym. Na parterze duży salon z przeszklonym wyjściem na taras połączony został z kuchnią, co nadało wnętrzu przestrzenności. Na parterze znajdują się także łazienka, pom. gospodarcze i kotłownia. Poddasze zajmują trzy ustawne sypialnie, garderoba i łazienka.

Elewacje

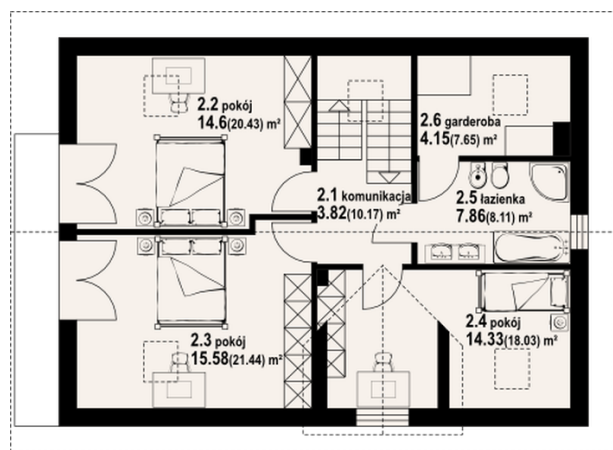


Sytuacje



Rzuty

Parter 74.38 m²

wiatrołap	5.65 m ²
komunikacja	7.58 m ²
salon/jadalnia	35.20 m ²
kuchnia	6.38 m ²
łazienka	3.81 m ²
pom. gosp.	7.87 m ²
kotłownia	7.89 m ²


Poddasze 85.83 m²

komunikacja	3.82 m ²
pokój	14.60 m ²
pokój	15.58 m ²
pokój	14.33 m ²
łazienka	7.86 m ²
garderoba	4.15 m ²