

Podstawowe informacje



Dane techniczne projektu

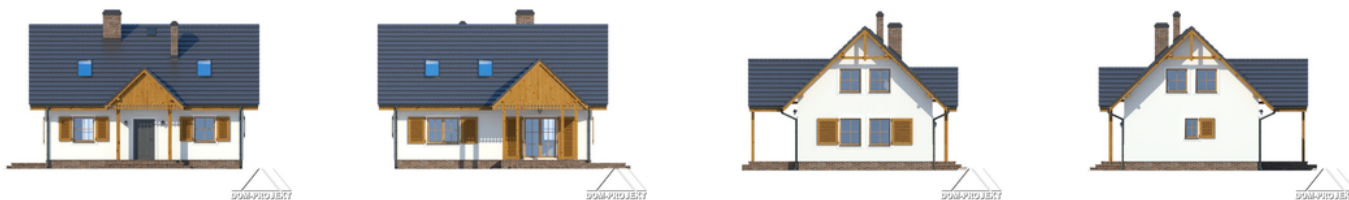
Całkowita powierzchnia	118.27 m²
Powierzchnia użytkowa	94.65 m²
Powierzchnia zabudowy	81.03 m²
Powierzchnia dachu	173.53 m²
Kubatura	407.29 m³
Wymiary budynku	10.92 x 7.42 m
Kąt nachylenia	44°
Wysokość budynku	8.08 m
Wymiary działki	15.42 x 17.79 m



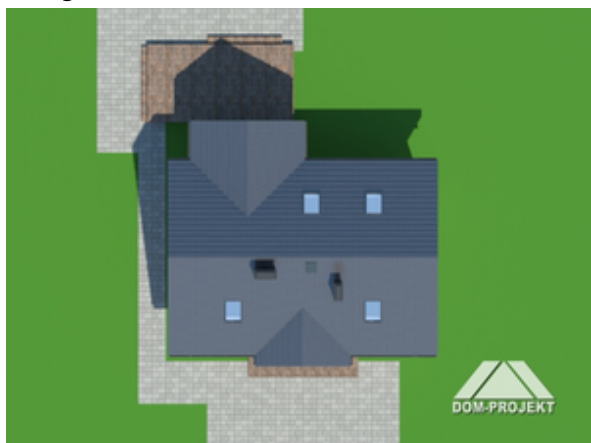
Opis projektu

Dom z mieszkalnym poddaszem, który może także pełnić funkcję całorocznego budynku letniskowego. Na parterze salon z aneksem kuchennym, dodatkowy pokój, łazienka i kotłownia. W salonie kominek i wyjście na zadaszony taras. Na poddaszu trzy sypialnie i łazienka.

Elewacje

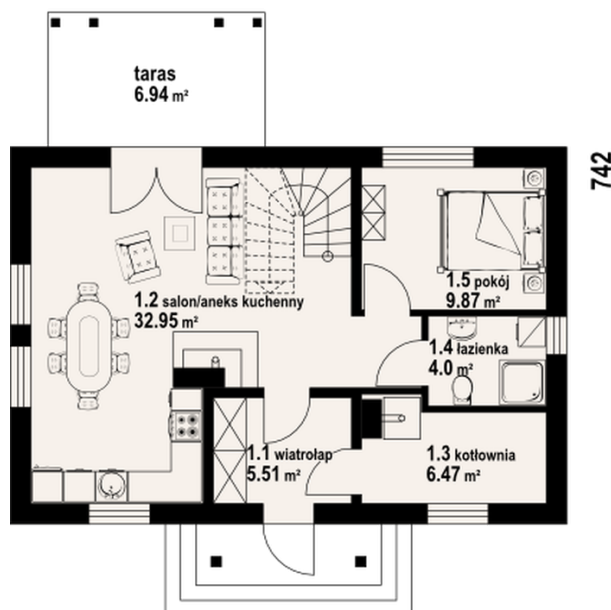


Sytuacje

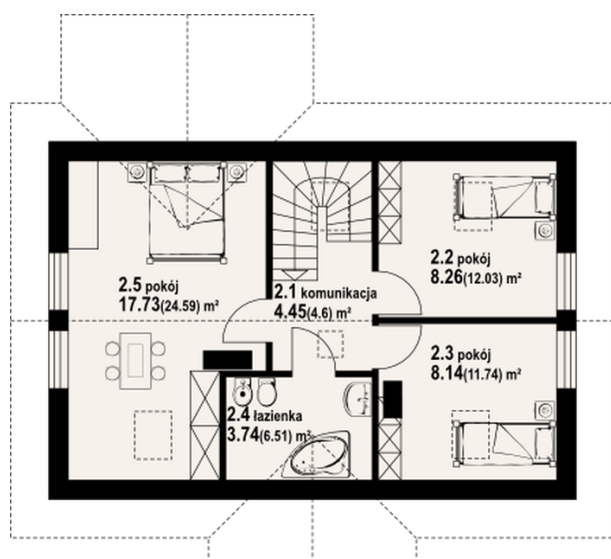


Rzuty

1092


Parter 58.80 m²

wiatrołap	5.51 m ²
salon z aneksem kuchennym	32.95 m ²
kotłownia	6.47 m ²
łazienka	4.00 m ²
pokój	9.87 m ²


Poddasze 59.47 m²

komunikacja	4.45 m ²
pokój	8.26 m ²
pokój	8.14 m ²
łazienka	3.74 m ²
pokój	17.73 m ²