

Podstawowe informacje



Dane techniczne projektu

Całkowita powierzchnia	49.98 m²
Powierzchnia użytkowa	44.33 m²
Powierzchnia zabudowy	57.60 m²
Powierzchnia dachu	122.17 m²
Kubatura	244.46 m³
Wymiary budynku	9.60 x 8 m
Kąt nachylenia	38°
Wysokość budynku	6.53 m
Wymiary działki	17.60 x 16.92 m



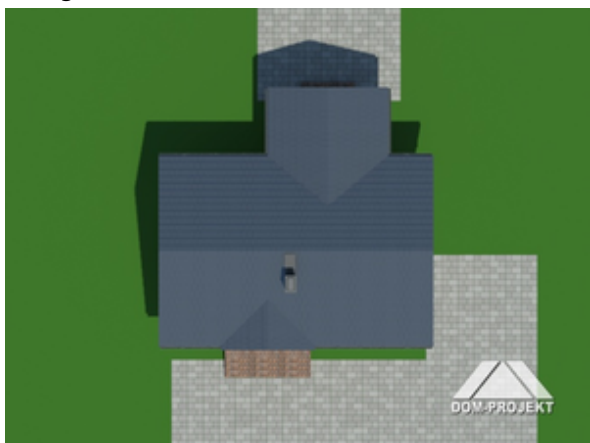
Opis projektu

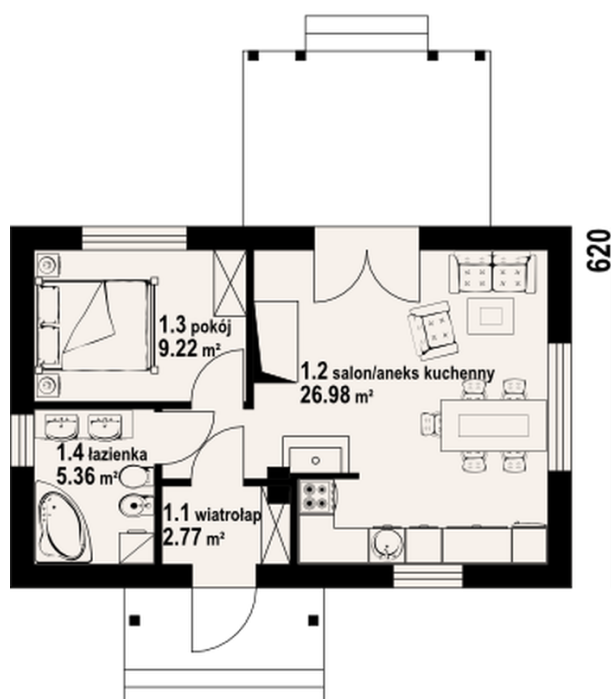
Dom mały, tani w realizacji i ekonomiczny w późniejszym użytkowaniu. Może być on także domem letniskowym. Na program składają się: salon z aneksem kuchennym, pokój-sypialnia i łazienka. Zadaszony, duży taras i kominek w salonie. Na nieużytkowym poddaszu strych dostępny schodami składanymi.

Elewacje

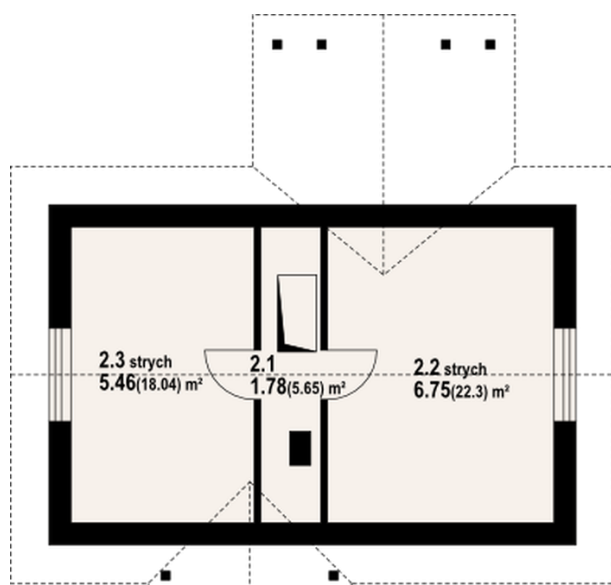


Sytuacje



Rzuty
960

Parter 44.33 m²

wiatrołap	2.77 m ²
salon/aneks kuchenny	26.98 m ²
pokój	9.22 m ²
łazienka	5.36 m ²


Poddasze 5.65 m²

komunikacja	1.78 m ²
strych	6.75 m ²
strych	5.46 m ²