

Podstawowe informacje



Dane techniczne projektu

Całkowita powierzchnia	132.55 m²
Powierzchnia użytkowa	99.87 m²
Powierzchnia zabudowy	124.33 m²
Powierzchnia dachu	230.26 m²
Kubatura	522.15 m³
Wymiary budynku	15 x 9.45 m
Kąt nachylenia	43°
Wysokość budynku	8.17 m
Wymiary działki	23.10 x 18.68 m



Opis projektu

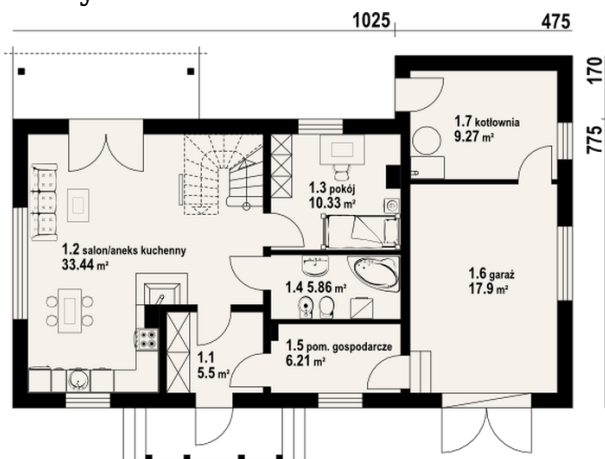
Nieduży, atrakcyjny dom z poddaszem użytkowym, dobudowanym garażem. i częściowo zadaszonym tarasem. Na parterze otwarty na kuchnię salon, w którym usytuowano także kominek i schody prowadzące na poddasze. Ponadto na parterze dodatkowy pokój, łazienka i zlokalizowana za garażem kotłownia. Poddasze mieści trzy wygodne sypialnie i łazienkę.

Elewacje

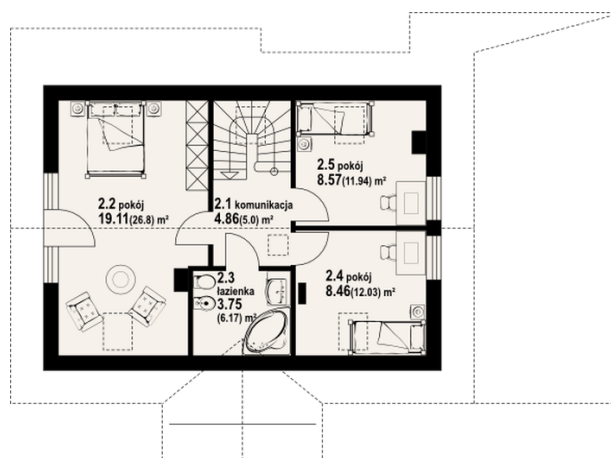


Sytuacje



Rzuty

Parter 70.61 m²

wiatrołap	5.50 m ²
salon/aneks kuchenny	33.44 m ²
pokój	10.33 m ²
łazienka	5.86 m ²
pom. gospodarcze	6.21 m ²
garaż	17.90 m ²
kotłownia	9.27 m ²


Poddasze 61.94 m²

komunikacja	4.86 m ²
pokój	19.11 m ²
łazienka	3.75 m ²
pokój	8.46 m ²
pokój	8.57 m ²