

Podstawowe informacje



Dane techniczne projektu

Całkowita powierzchnia	124.68 m²
Powierzchnia użytkowa	121.20 m²
Powierzchnia zabudowy	134.78 m²
Powierzchnia dachu	210 m²
Kubatura	461.64 m³
Wymiary budynku	15 x 10 m
Kąt nachylenia	35°
Wysokość budynku	7.75 m
Wymiary działki	23 x 20 m



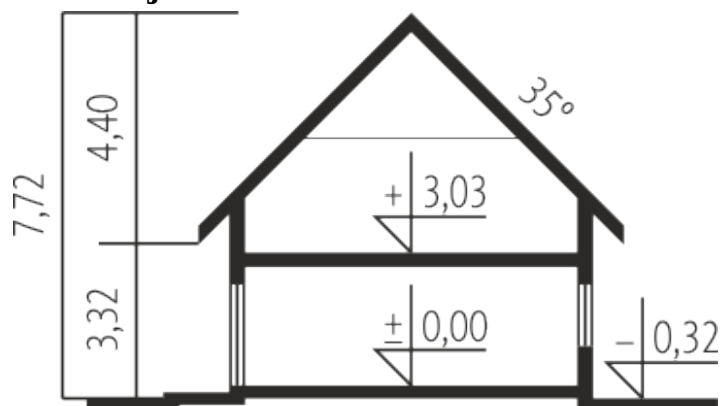
Opis projektu

Dom parterowy z poddaszem użytkowym, niepodpiwniczony, z garażem jednostanowiskowym, przeznaczony dla 3-5-osobowej rodziny. Zastosowane podcienie oraz lukarna pozwoliły na ciekawe wyeksponowanie strefy wejściowej. Parter to przede wszystkim wyraźnie zarysowana komunikacja oraz część wypoczynkowa. Wygodny salon z kominkiem połączony jest z kuchnią i jadalnią. Zaproponowany w projekcie wykusz podnosi walory użytkowe i estetyczne budynku. Na poddaszu znajdują się trzy sypialnie oraz wygodna łazienka.

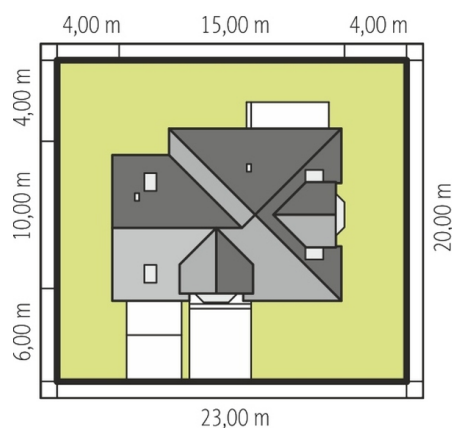
Elewacje

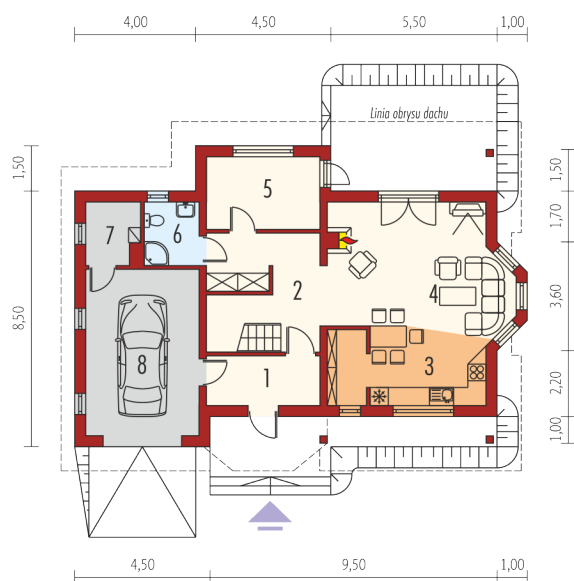


Przekrój

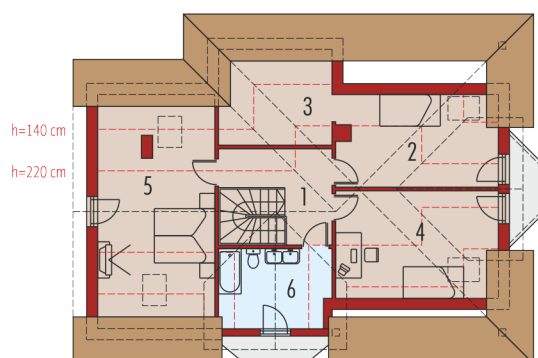


Sytuacje



Rzuty

Parter 73.36 m²

Wiatrołap	6.09 m ²
Hol	14.22 m ²
Kuchnia	9.92 m ²
Pokój dzienny + jadalnia	26.97 m ²
Gabinet	8.93 m ²
Łazienka	3.75 m ²
Kotłownia	3.48 m ²
Garaż	20.00 m ²

Poddasze 51.32 m²


Korytarz	6.50 m ²
Sypialnia	10.23 m ²
Garderoba	2.29 m ²
Sypialnia	10.38 m ²
Sypialnia	13.80 m ²
Łazienka	8.12 m ²