

## Podstawowe informacje



## Dane techniczne projektu

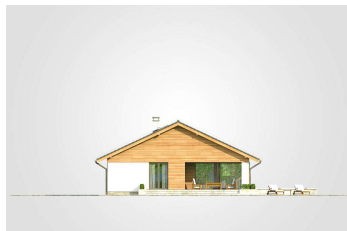
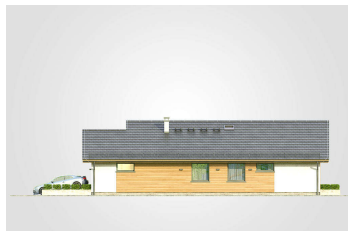
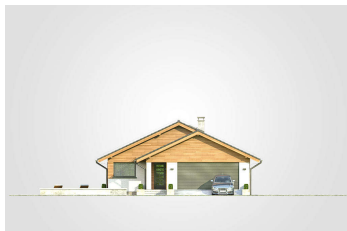
<b>Całkowita powierzchnia</b>	<b>200.80 m<sup>2</sup></b>
<b>Powierzchnia użytkowa</b>	<b>109.05 m<sup>2</sup></b>
<b>Powierzchnia zabudowy</b>	<b>200.80 m<sup>2</sup></b>
<b>Powierzchnia dachu</b>	<b>279 m<sup>2</sup></b>
<b>Kubatura</b>	<b>879.10 m<sup>3</sup></b>
<b>Wymiary budynku</b>	<b>11.45 x 18.50 m</b>
<b>Kąt nachylenia</b>	<b>25°</b>
<b>Wysokość budynku</b>	<b>6.08 m</b>
<b>Wymiary działki</b>	<b>19.45 x 26.50 m</b>



## Opis projektu

Sprawdzona i bardzo dobrze oceniona przez wielu już Inwestorów funkcjonalność doczekała się kolejnej odsłony z niewielką modyfikacją polegającą na skróceniu domu do długości 18.5m, co niewątpliwie może mieć znaczenie z punktu widzenia wymiarów działki Inwestorów. Pliszka XI zmniejszyła tym samym nieco swoją powierzchnię użytkową, ale zamysł funkcjonalny i architektoniczny pozostał bez zmian. Zastosowano mechaniczną wymianę powietrza, co pozwoliło usunąć także zbędne kominy wentylacyjne. Nadal niewątpliwymi atutami domu pozostał zadaszony taras w podcieniu, zadaszony wejście do domu, duży salon,...

## Elewacje



**Rzuty**