

Podstawowe informacje



Dane techniczne projektu

| | |
|-------------------------------|-----------------------------|
| Całkowita powierzchnia | 130.94 m² |
| Powierzchnia użytkowa | 130.94 m² |
| Powierzchnia zabudowy | 127.82 m² |
| Powierzchnia dachu | 164 m² |
| Kubatura | 534.72 m³ |
| Wymiary budynku | 13.10 x 11 m |
| Kąt nachylenia | 19° |
| Wysokość budynku | 7.86 m |
| Wymiary działki | 21.10 x 19 m |



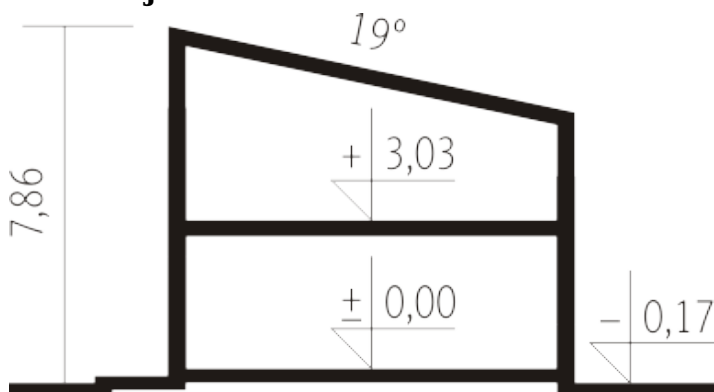
Opis projektu

Dom piętrowy niepodpiwniczony z dobudowanym garażem przeznaczony dla 3-4-osobowej rodziny. Bryła charakteryzuje się wyraźnym podziałem na budynek mieszkalny oraz garaż. Istnieje możliwość wybudowania domu bez garażu. Strefa dzienna w skład której wchodzi wygodny wiatrołap z bezpośrednim dostępem do spiżarni toaleta kotłownia i gabinet oraz duży pokój dzienny połączony z kuchnią znajduje się na parterze. Charakterystycznym elementem domu jest otwarta przestrzeń stropu nad pokojem dziennym.

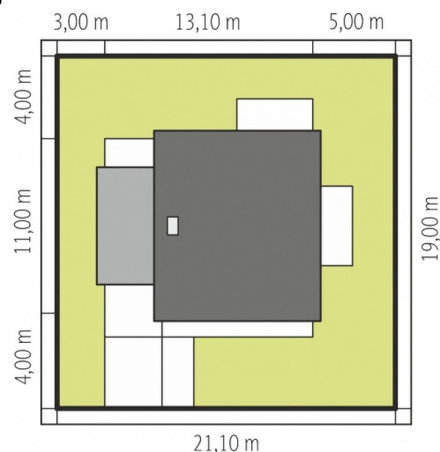
Elewacje

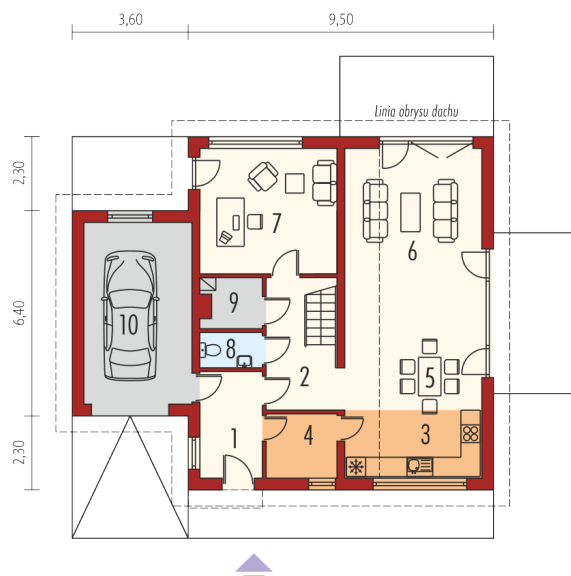


Przekrój

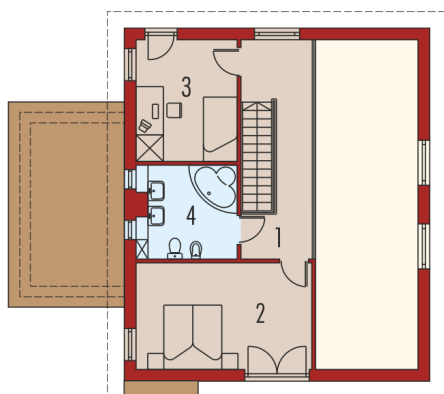


Sytuacje



Rzuty

Parter 85.37 m²

| | |
|-------------------------|----------------------|
| Wiatrołap | 6.32 m ² |
| Garaż | 18.37 m ² |
| Hol | 11.44 m ² |
| Kuchnia | 8.85 m ² |
| Spizarnia | 4.29 m ² |
| Jadalnia | 9.47 m ² |
| Pokój dzienny | 24.78 m ² |
| Gabinet | 15.49 m ² |
| Toaleta | 2.06 m ² |
| Pom. gospodarcze | 2.67 m ² |


Piętro 45.57 m²

| | |
|------------------|----------------------|
| Korytarz | 8.23 m ² |
| Sypialnia | 16.90 m ² |
| Pokój | 11.73 m ² |
| Łazienka | 8.71 m ² |