

Podstawowe informacje



Dane techniczne projektu

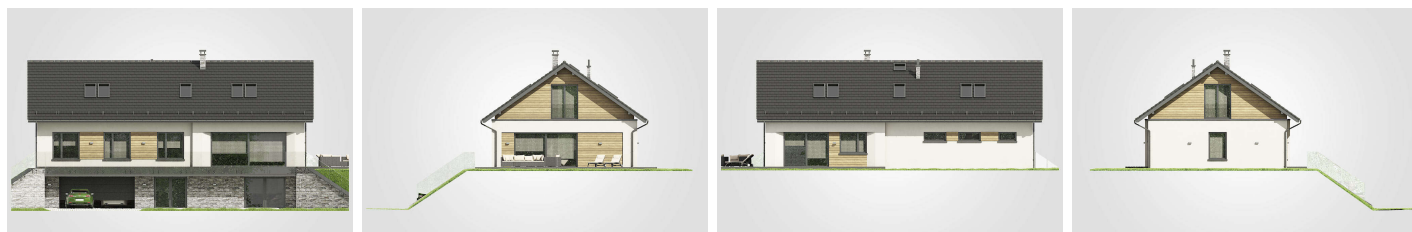
Całkowita powierzchnia	508 m²
Powierzchnia użytkowa	193 m²
Powierzchnia zabudowy	186.85 m²
Powierzchnia dachu	248 m²
Kubatura	1 m³
Wymiary budynku	17.60 x 9.20 m
Kąt nachylenia	35°
Wysokość budynku	9.85 m
Wymiary działki	25.60 x 17.20 m



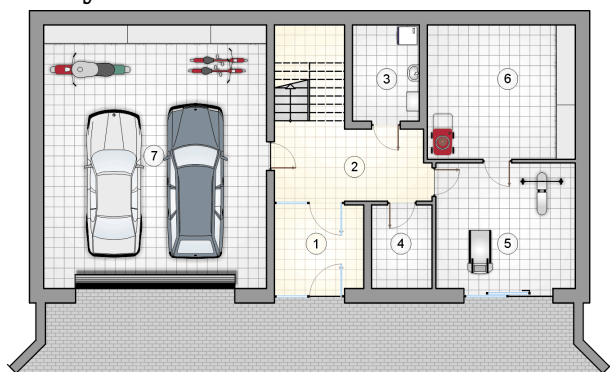
Opis projektu

Projekt domu Muna VI to nowoczesna propozycja od Studio Atrium, która łączy funkcjonalność, estetykę oraz dostosowanie do specyficznych warunków terenu. Dom zaplanowano z myślą o dużej rodzinie, która potrzebuje przestronnych wnętrz i praktycznych rozwiązań do codziennego życia. Wejście do domu usytuowano w kondygnacji piwnicznej z odsłoniętą ścianą frontową. Domowników i gości wita przestronny przedsionek z miejscem na szafę wnekową. W piwnicy poza dwustanowiskowym garażem przewidziano przestrzeń, która może pełnić funkcje przechowalni, pomieszczenia na pralnię, kotłownię z pompą ciepła czy p...

Elewacje



Rzuty



Rzuty

