

## Podstawowe informacje



## Dane techniczne projektu

<b>Całkowita powierzchnia</b>	<b>193.90 m<sup>2</sup></b>
<b>Powierzchnia użytkowa</b>	<b>154.31 m<sup>2</sup></b>
<b>Powierzchnia zabudowy</b>	<b>128.68 m<sup>2</sup></b>
<b>Powierzchnia dachu</b>	<b>214 m<sup>2</sup></b>
<b>Kubatura</b>	<b>765 m<sup>3</sup></b>
<b>Wymiary budynku</b>	<b>12.90 x 10.65 m</b>
<b>Kąt nachylenia</b>	<b>40°</b>
<b>Wysokość budynku</b>	<b>8.47 m</b>
<b>Wymiary działki</b>	<b>20.90 x 20.05 m</b>



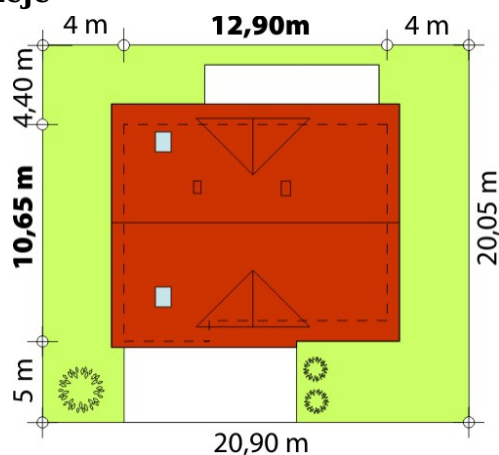
## Opis projektu

Dom jednorodzinny, parterowy z użytkowym poddaszem, z jednostanowiskowym garażem. W prostej bryle przykrytej dwuspadowym dachem zamknięto przestronne i funkcjonalne wnętrze. Obniżony strop nad garażem wydatnie powiększa przestrzeń w sypialni rodziców, która jest funkcjonalnie odizolowana od pokoi dzieci. Daje to poczucie spokoju oraz intymności. Garderobę, dostępną z korytarza, można zaadaptować na pralnię.

## Elewacje



## Sytuacje



**DOBRY DOM**  
 ul. Wrzesława Romańczuka 6, 35-302 Rzeszów  
 +48 17 852 52 30  
 08:00 - 16:00

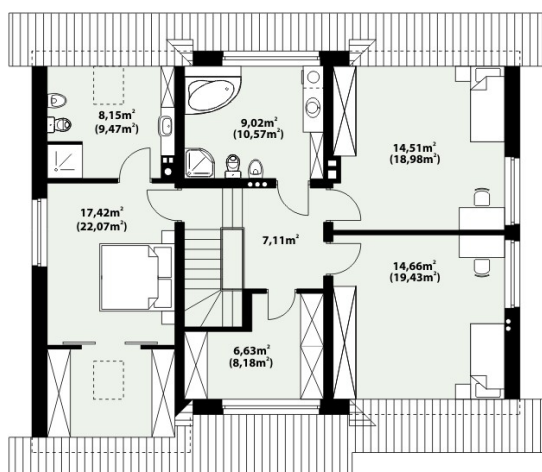
waldemar.kowalski@grupadobrydom.pl

Podane ceny nie stanowią oferty handlowej w rozumieniu art. 66 par. 1 Kodeksu Cywilnego

**Rzuty**

**Parter 98.09 m<sup>2</sup>**

Wiatrołap	6.10 m <sup>2</sup>
Hol	9.49 m <sup>2</sup>
Salon z jadalnią	26.22 m <sup>2</sup>
Kuchnia	9.72 m <sup>2</sup>
Spizarnia	2.32 m <sup>2</sup>
Toaleta	2.92 m <sup>2</sup>
Pokój	10.57 m <sup>2</sup>
Kotłownia	9.47 m <sup>2</sup>
Garaż	21.28 m <sup>2</sup>


**Poddasze 95.81 m<sup>2</sup>**

Hol	7.11 m <sup>2</sup>
Łazienka	9.02 m <sup>2</sup>
Pokój	14.51 m <sup>2</sup>
Pokój	14.66 m <sup>2</sup>
Garderoba	6.63 m <sup>2</sup>
Pokój z garderobą	17.42 m <sup>2</sup>
Łazienka	8.15 m <sup>2</sup>