

## Podstawowe informacje



## Dane techniczne projektu

Całkowita powierzchnia	86.80 m <sup>2</sup>
Powierzchnia użytkowa	86.64 m <sup>2</sup>
Powierzchnia zabudowy	139.20 m <sup>2</sup>
Powierzchnia dachu	153.88 m <sup>2</sup>
Kubatura	323.40 m <sup>3</sup>
Wymiary budynku	12.24 x 9.30 m
Kąt nachylenia	30°
Wysokość budynku	6.51 m
Wymiary działki	19.24 x 17.30 m

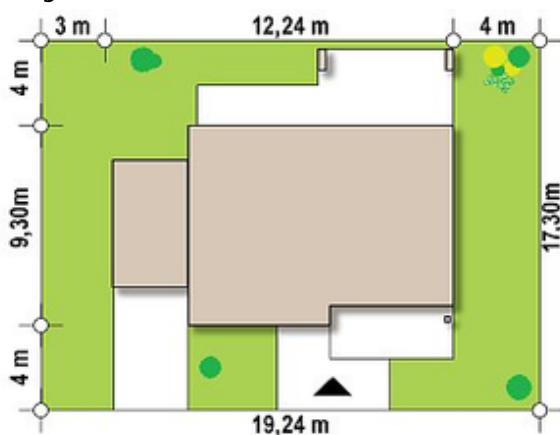
## Opis projektu

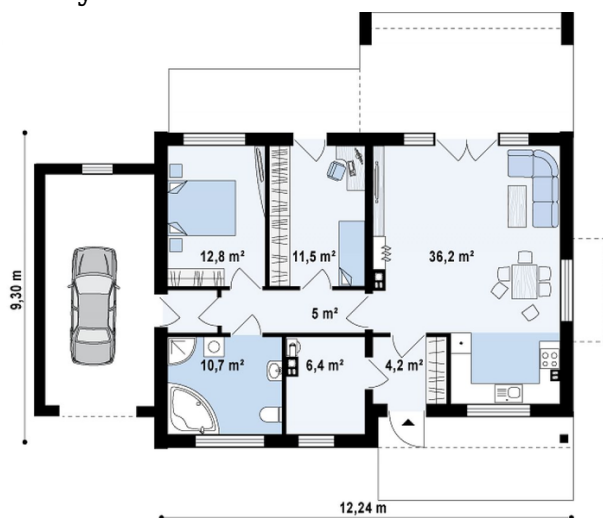
Ściany: gazobeton, ceramika, silikaty  
Dach: dachówka, blachodachówka  
Strop: betonowy gęstożebrowy Teriva

## Elewacje



## Sytuacje



**Rzuty**

**Parter 86.80 m<sup>2</sup>**

Sień	4.20 m <sup>2</sup>
Salon+kuchnia	36.30 m <sup>2</sup>
Pokój	11.50 m <sup>2</sup>
Pokój	11.70 m <sup>2</sup>
Łazienka	9.60 m <sup>2</sup>
Pom. gosp.	6.40 m <sup>2</sup>
Hol	5.00 m <sup>2</sup>
Hol	2.10 m <sup>2</sup>
Garaż	26.40 m <sup>2</sup>