

Podstawowe informacje



Dane techniczne projektu

Całkowita powierzchnia	115.20 m ²
Powierzchnia użytkowa	92.49 m ²
Powierzchnia zabudowy	142.44 m ²
Powierzchnia dachu	216.51 m ²
Kubatura	310.60 m ³
Wymiary budynku	17.74 x 8.37 m
Kąt nachylenia	30°
Wysokość budynku	6.44 m
Wymiary działki	24.74 x 16.37 m

Opis projektu

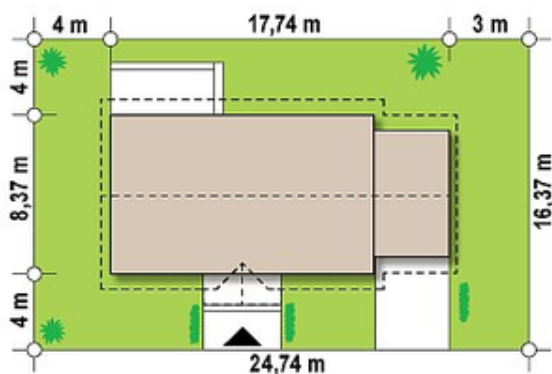
Ściany: gazobeton, ceramika, silikaty
Dach: dachówka, blachodachówka
Strop: betonowy gęstożebrowy Teriva

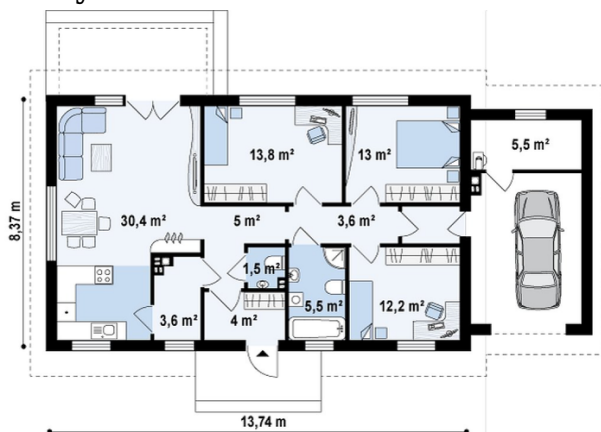


Elewacje



Sytuacje



Rzuty

Parter 115.20 m²

Pokój	13.80 m ²
Pokój	11.50 m ²
Pokój	10.70 m ²
Salon+kuchnia	30.40 m ²
Spizarka	3.70 m ²
Łazienka	5.50 m ²
WC	1.50 m ²
Hol	5.00 m ²
Hol	4.40 m ²
Sień	2.10 m ²
Garaż+pom. gosp.	22.60 m ²
Sień	4.00 m ²