

## Podstawowe informacje



## Dane techniczne projektu

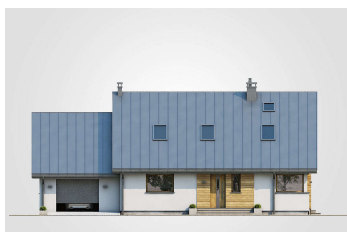
<b>Całkowita powierzchnia</b>	<b>247.30 m<sup>2</sup></b>
<b>Powierzchnia użytkowa</b>	<b>119.60 m<sup>2</sup></b>
<b>Powierzchnia zabudowy</b>	<b>109.65 m<sup>2</sup></b>
<b>Powierzchnia dachu</b>	<b>246.30 m<sup>2</sup></b>
<b>Kubatura</b>	<b>750.10 m<sup>3</sup></b>
<b>Wymiary budynku</b>	<b>17.33 x 8.74 m</b>
<b>Kąt nachylenia</b>	<b>45°</b>
<b>Wysokość budynku</b>	<b>7.92 m</b>
<b>Wymiary działki</b>	<b>25.33 x 16.74 m</b>



## Opis projektu

Uroczy, funkcjonalny i oszczędny dom z dala od miejskiego zgiełku, w spokojnej zielonej okolicy to marzenie wielu Inwestorów. Spieszmy z pomocą w jego realizacji prezentując Państwu kolejny projekt z rodziny domów Ricardo. Tym razem wariant Lift - szkieletowy dom z poddaszem użytkowym i jednostanowiskowym garażem dostawionym z boku bryły domu. Nietuzinkowa elewacja w postaci doskonale skomponowanych elementów wykończeniowych: poziomego deskowania i stolarki w jasnym kolorze świetnie ukazującym piękno drewna oraz biały tynk zestawione zostały z grafitowym dachem z blachy tytanowo-cynkowej. To...

## Elewacje



**Rzuty**