

## Podstawowe informacje



## Dane techniczne projektu

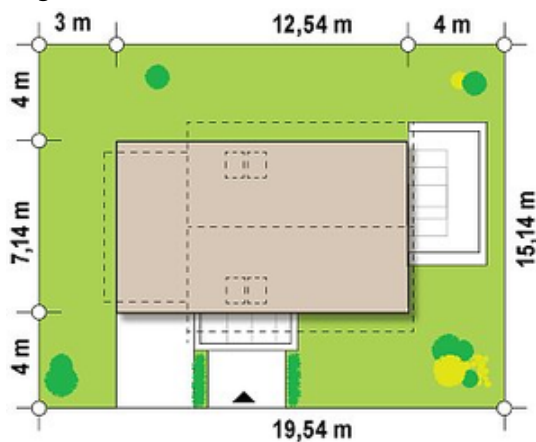
<b>Całkowita powierzchnia</b>	<b>76.80 m<sup>2</sup></b>
<b>Powierzchnia użytkowa</b>	<b>78.49 m<sup>2</sup></b>
<b>Powierzchnia zabudowy</b>	<b>89.50 m<sup>2</sup></b>
<b>Powierzchnia dachu</b>	<b>124.56 m<sup>2</sup></b>
<b>Kubatura</b>	<b>295.93 m<sup>3</sup></b>
<b>Wymiary budynku</b>	<b>12.54 x 7.14 m</b>
<b>Kąt nachylenia</b>	<b>40°</b>
<b>Wysokość budynku</b>	<b>7.14 m</b>
<b>Wymiary działki</b>	<b>19.54 x 15.14 m</b>

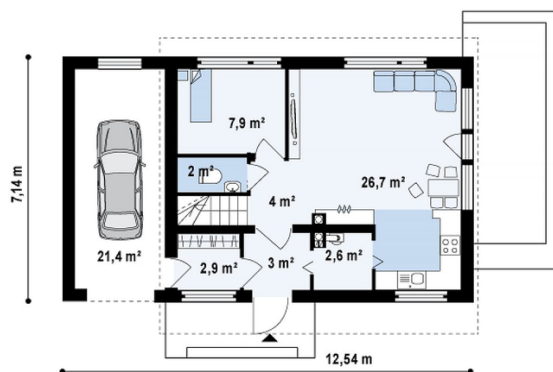


## Opis projektu

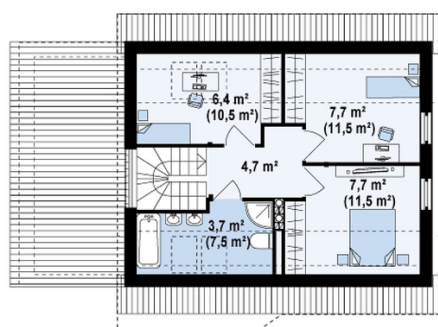
Ściany: gazobeton, ceramika, silikaty  
Dach: dachówka, blachodachówka  
Strop: betonowy gęstożebrowy Teriva

## Sytuacje



**Rzuty**

**Parter 48.60 m<sup>2</sup>**

Sień	3.00 m <sup>2</sup>
WC	2.00 m <sup>2</sup>
Pom. gosp.	2.60 m <sup>2</sup>
Hol	4.00 m <sup>2</sup>
Salon+kuchnia	26.20 m <sup>2</sup>
Pokój	7.90 m <sup>2</sup>
Hol	2.90 m <sup>2</sup>
Garaż	21.40 m <sup>2</sup>


**Poddasze 28.20 m<sup>2</sup>**

Hol	4.70 m <sup>2</sup>
Pokój	5.90 m <sup>2</sup>
Pokój	7.20 m <sup>2</sup>
Pokój	7.20 m <sup>2</sup>
Łazienka	3.20 m <sup>2</sup>