

Podstawowe informacje



Dane techniczne projektu

Całkowita powierzchnia	151 m²
Powierzchnia użytkowa	123.93 m²
Powierzchnia zabudowy	186.55 m²
Powierzchnia dachu	280.93 m²
Kubatura	326.22 m³
Wymiary budynku	16.30 x 14.94 m
Kąt nachylenia	25°
Wysokość budynku	6.45 m
Wymiary działki	22.94 x 24.30 m

Opis projektu

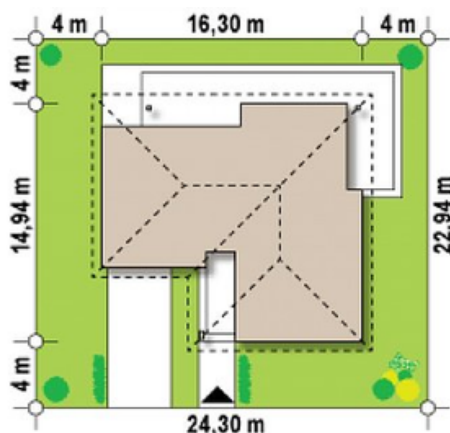
Ściany: gazobeton, ceramika, silikaty
Dach: dachówka, blachodachówka
Strop: betonowy gęstożebrowy Teriva

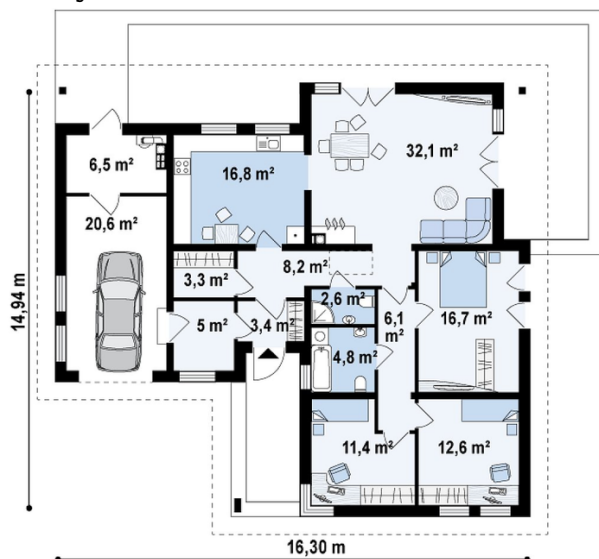


Elewacje



Sytuacje



Rzuty

Parter 151 m²

Sień	3.40 m ²
Salon+jadalnia	32.90 m ²
Kuchnia	16.80 m ²
Pom. gosp.	5.00 m ²
Garaż+pom. gosp.	27.20 m ²
Hol	8.20 m ²
WC	2.60 m ²
Łazienka	4.80 m ²
Hol	6.10 m ²
Garderoba	3.30 m ²
Pokój	11.40 m ²
Pokój	12.60 m ²
Pokój	16.70 m ²