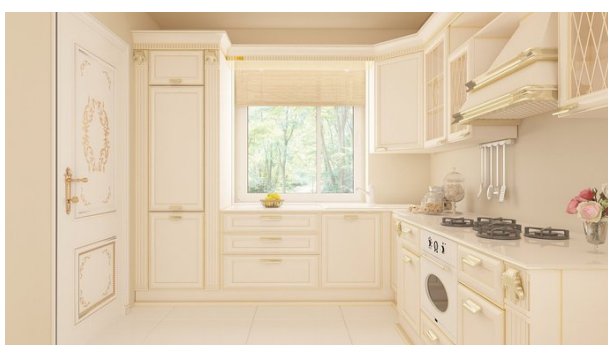


Podstawowe informacje



Dane techniczne projektu

Całkowita powierzchnia	84.20 m²
Powierzchnia użytkowa	78.52 m²
Powierzchnia zabudowy	131.10 m²
Powierzchnia dachu	195.10 m²
Kubatura	280.90 m³
Wymiary budynku	16.74 x 8.64 m
Kąt nachylenia	24°
Wysokość budynku	6.01 m
Wymiary działki	23.74 x 16.64 m



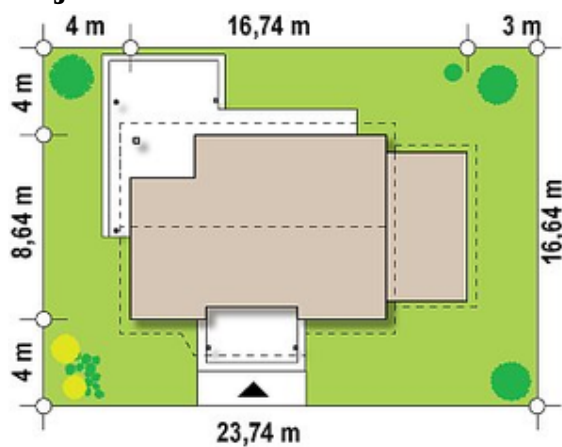
Opis projektu

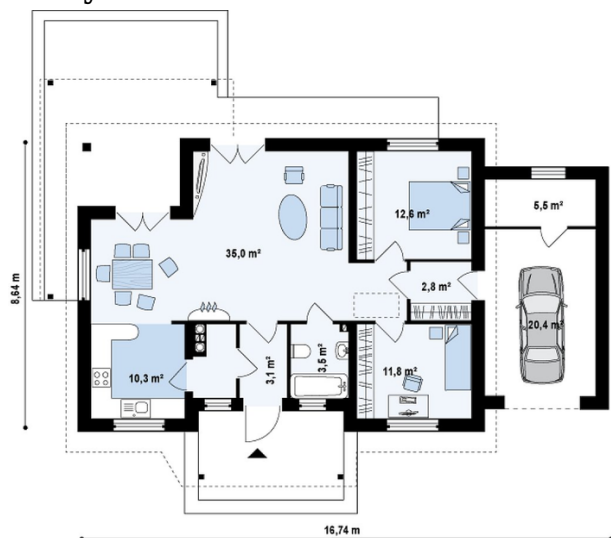
Ściany: gazobeton, ceramika, silikaty
Dach: dachówka, blachodachówka
Strop: betonowy gęstożebrowy Teriva

Elewacje



Sytuacje



Rzuty

Parter 84.20 m²

Sień	3.10 m ²
Garaż	20.40 m ²
Pomieszczenie gospodarcze	5.50 m ²
Kuchnia	7.70 m ²
Salon+jadalnia	31.70 m ²
Pokój	12.60 m ²
Hol	3.00 m ²
Pokój	11.80 m ²
Pom. gosp.	2.50 m ²
WC	3.50 m ²
Sień	2.80 m ²