

Podstawowe informacje



Dane techniczne projektu

Całkowita powierzchnia	93.50 m²
Powierzchnia użytkowa	71.50 m²
Powierzchnia zabudowy	109.90 m²
Powierzchnia dachu	175 m²
Kubatura	244.80 m³
Wymiary budynku	15.48 x 7.68 m
Kąt nachylenia	28°
Wysokość budynku	5.68 m
Wymiary działki	21.48 x 15.68 m

Opis projektu

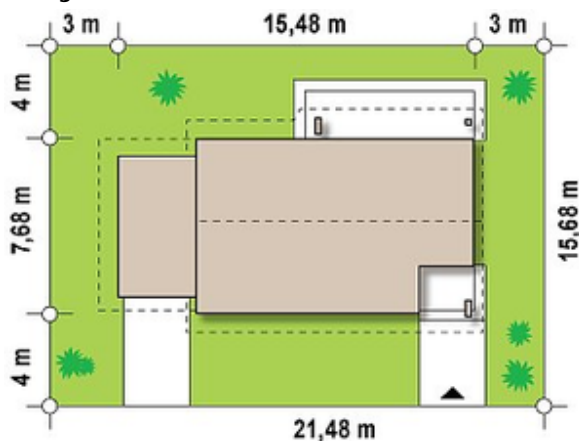
Ściany: gazobeton, ceramika, silikaty
 Dach: dachówka, blachodachówka
 Strop: więzary

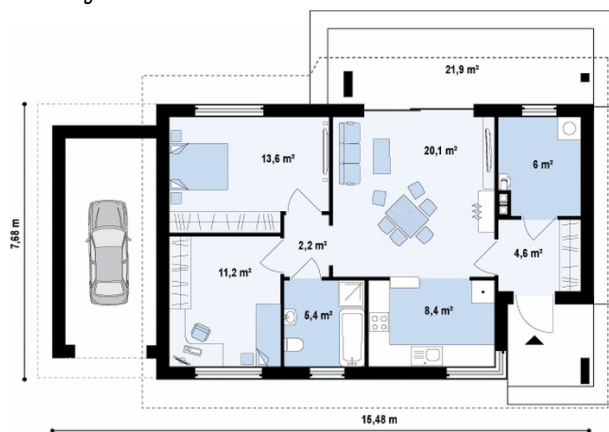


Elewacje



Sytuacje



Rzuty

Parter 93.50 m²

Sień	4.60 m ²
Taras	21.90 m ²
Pom. gosp.	6.00 m ²
Kuchnia	8.40 m ²
Salon+jadalnia	20.10 m ²
Hol	2.20 m ²
Pokój	13.60 m ²
Pokój	11.30 m ²
Łazienka	5.40 m ²
Garaż	17.60 m ²