

Podstawowe informacje



Dane techniczne projektu

Całkowita powierzchnia	113.60 m ²
Powierzchnia użytkowa	107.51 m ²
Powierzchnia zabudowy	103.70 m ²
Powierzchnia dachu	150.64 m ²
Kubatura	355 m ³
Wymiary budynku	11.08 x 10.38 m
Kąt nachylenia	30°
Wysokość budynku	7.38 m
Wymiary działki	17.08 x 18.38 m

Opis projektu

Podwariant Z38 L stu GP zaprojektowany został całkowicie w technologii murowanej ze stropem TERIVA. Po prawej stronie budynku znajduje się garaż jedno stanowiskowy.

Ściany: gazobeton, ceramika, silikaty

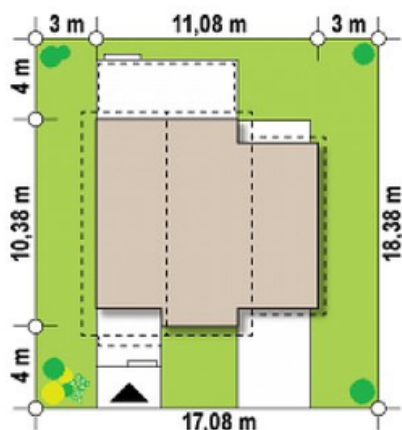
Dach: dachówka, blachodachówka

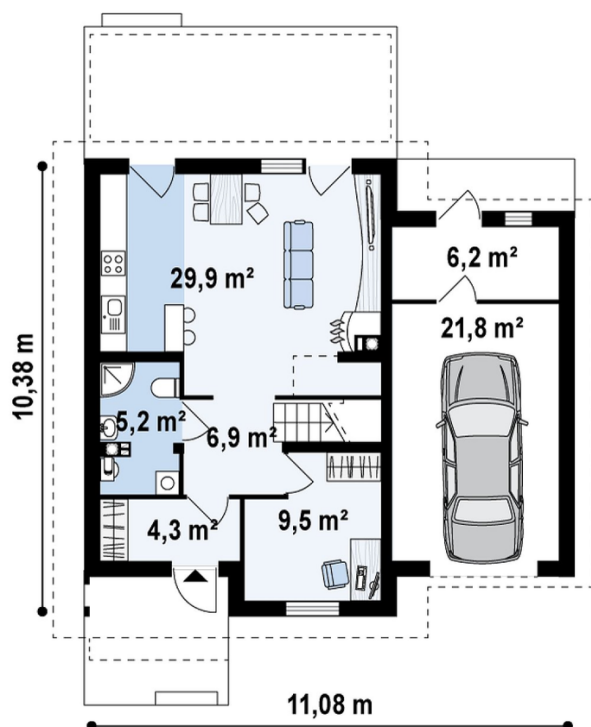
Strop: betonowy gęstożebrowy Teriva

Elewacje

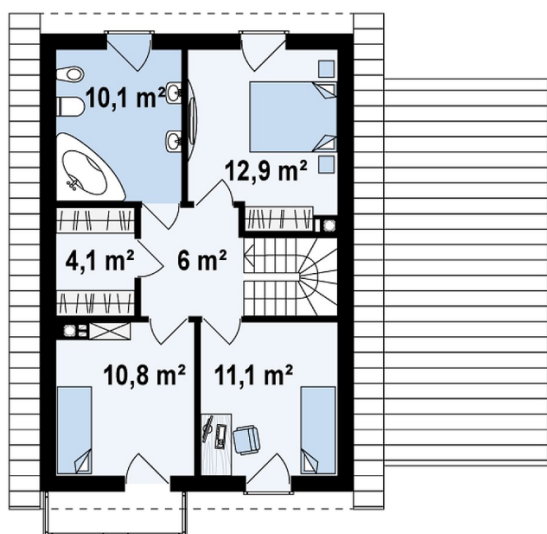


Sytuacje



Rzuty

Parter 61.70 m²

Sień	4.30 m ²
Hol	7.00 m ²
Łazienka	5.20 m ²
Salon+kuchnia	29.50 m ²
Gabinet	9.50 m ²
Garaż	21.80 m ²
Pomieszczenie gospodarcze	6.20 m ²


Poddasze 51.90 m²

Hol	6.00 m ²
Pokój	10.10 m ²
Pokój	10.50 m ²
Pokój	12.10 m ²
Garderoba	3.70 m ²
Łazienka	9.50 m ²