

## Podstawowe informacje



## Dane techniczne projektu

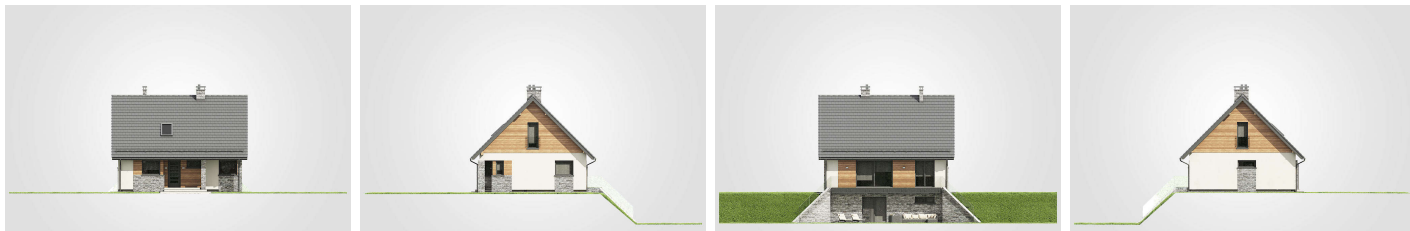
<b>Całkowita powierzchnia</b>	<b>254.15 m<sup>2</sup></b>
<b>Powierzchnia użytkowa</b>	<b>59.25 m<sup>2</sup></b>
<b>Powierzchnia zabudowy</b>	<b>89.35 m<sup>2</sup></b>
<b>Powierzchnia dachu</b>	<b>155.25 m<sup>2</sup></b>
<b>Kubatura</b>	<b>724.90 m<sup>3</sup></b>
<b>Wymiary budynku</b>	<b>10 x 8.68 m</b>
<b>Kąt nachylenia</b>	<b>45°</b>
<b>Wysokość budynku</b>	<b>10.56 m</b>
<b>Wymiary działki</b>	<b>18 x 16.68 m</b>



## Opis projektu

Popularny, lubiany i doceniony przez wielu Inwestorów projekt domu Ricardo XV SZ, doczekał się wersji z podpiwniczeniem, co umożliwi jego budowę na działkach ze spadkiem lub skarpą. Schody do piwnicy zaprojektowane zostały zaraz obok wejścia do domu, w miejscu gdzie zazwyczaj w projektach Ricardo mieści się kotłownia. W najniższej kondygnacji zaprojektowano cztery pomieszczenia: piwnicę, pralnię, kotłownię z kotłem na paliwo stałe oraz pomieszczenie rekreacyjne do dowolnej adaptacji, z którego będzie można wyjść na taras w przyziemiu. Na parterze znajdują się dwa pokoje, salon z jadalnią, komi...

## Elewacje



**Rzuty**