

## Podstawowe informacje



## Dane techniczne projektu

<b>Całkowita powierzchnia</b>	<b>60.20 m<sup>2</sup></b>
<b>Powierzchnia użytkowa</b>	<b>96.58 m<sup>2</sup></b>
<b>Powierzchnia zabudowy</b>	<b>97.77 m<sup>2</sup></b>
<b>Powierzchnia dachu</b>	<b>153.89 m<sup>2</sup></b>
<b>Kubatura</b>	<b>422 m<sup>3</sup></b>
<b>Wymiary budynku</b>	<b>13.80 x 7.20 m</b>
<b>Kąt nachylenia</b>	<b>40°</b>
<b>Wysokość budynku</b>	<b>7.17 m</b>
<b>Wymiary działki</b>	<b>20.80 x 17.20 m</b>



## Opis projektu

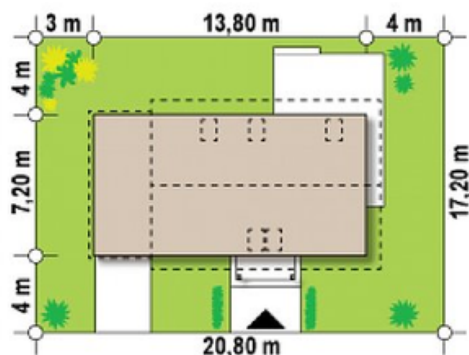
Wariant w szkielecie drewnianym z zaprojektowanym garażem.

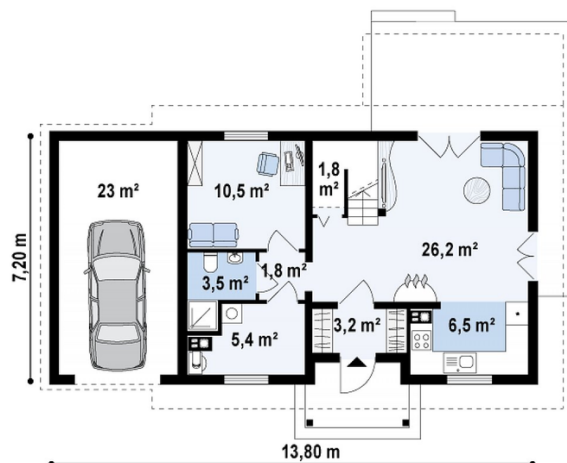
Ściany: szkielet drewniany, bale  
Dach: dachówka, blachodachówka  
Strop: drewniany

## Elewacje

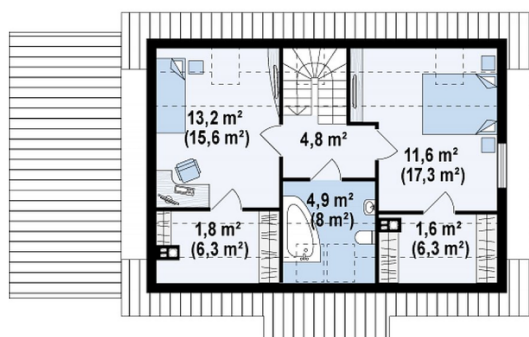


## Sytuacje



**Rzuty**

**Parter 59.30 m<sup>2</sup>**

Sień	3.20 m <sup>2</sup>
Kuchnia	6.80 m <sup>2</sup>
Salon+jadalnia	26.20 m <sup>2</sup>
Hol	1.80 m <sup>2</sup>
Pokój	10.50 m <sup>2</sup>
WC	3.50 m <sup>2</sup>
P.g.+pralnia	5.50 m <sup>2</sup>
Schowek	1.80 m <sup>2</sup>
Garaż	23.00 m <sup>2</sup>


**Poddasze 0.90 m<sup>2</sup>**

Hol	0.90 m <sup>2</sup>
Pokój	0.00 m <sup>2</sup>
Garderoba	0.00 m <sup>2</sup>
Pokój	0.00 m <sup>2</sup>
Łazienka	0.00 m <sup>2</sup>
Garderoba	0.00 m <sup>2</sup>