

Podstawowe informacje



Dane techniczne projektu

Całkowita powierzchnia	171.30 m²
Powierzchnia użytkowa	167.50 m²
Powierzchnia zabudowy	145 m²
Powierzchnia dachu	233.23 m²
Kubatura	573 m³
Wymiary budynku	16.88 x 10.32 m
Kąt nachylenia	35°
Wysokość budynku	8.11 m
Wymiary działki	24.88 x 18.32 m



Opis projektu

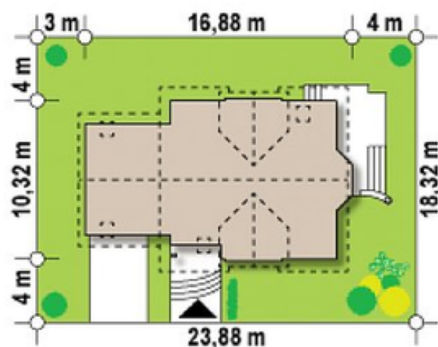
Podwariant domu z28 powiększony o garaż jednoznaczowy z lewej strony. W tej wersji zyskujemy połączenie garażu z domem poprzez pomieszczenie gospodarcze jak również półpiętro - przestrzeń nad garażem jest do zagospodarowania np jako strych lub pomieszczenie rekreacyjne. Schody również zostały zmodyfikowane tj. powiększone o duży spocznik, dzięki czemu są wygodne i nie powodują kolizji przy korzystaniu z pomieszczenia nad garażem.

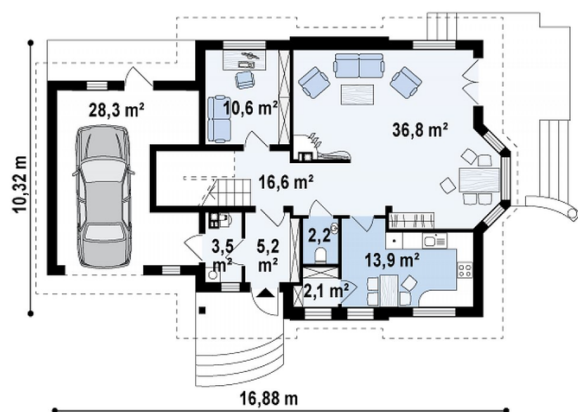
Ściany: gazobeton, ceramika, silikaty
 Dach: dachówka, blachodachówka
 Strop: be...

Elewacje

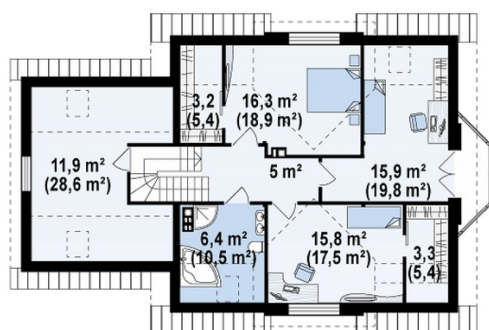


Sytuacje



Rzuty

Parter 90.30 m²

Sień	5.10 m ²
Hol+schody	16.30 m ²
WC	2.20 m ²
Kuchnia	13.90 m ²
Spizarka	2.20 m ²
Salon+jadalnia	36.80 m ²
Pokój	10.60 m ²
Pom. gosp.	3.20 m ²
Garaż	28.40 m ²


Poddasze 81 m²

Hol	7.20 m ²
Łazienka	6.50 m ²
Pokój	14.50 m ²
Garderoba	3.50 m ²
Pokój	16.50 m ²
Pokój	15.90 m ²
Garderoba	3.50 m ²
Strych	13.40 m ²