

Podstawowe informacje



Dane techniczne projektu

Całkowita powierzchnia	200 m²
Powierzchnia użytkowa	121.91 m²
Powierzchnia zabudowy	134.90 m²
Kubatura	293.90 m³
Wymiary budynku	14.28 x 10.56 m
Kąt nachylenia	30°
Wysokość budynku	6.87 m
Wymiary działki	21.28 x 18.56 m

Opis projektu

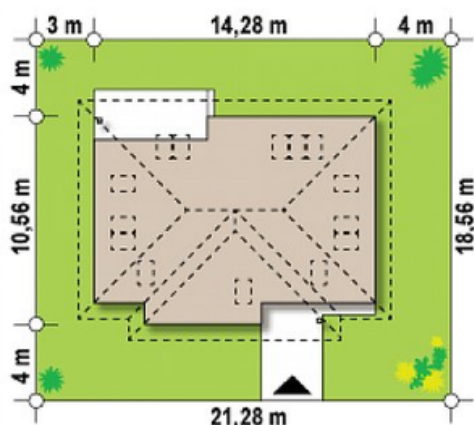
Ściany: gazobeton, ceramika, silikaty
Dach: dachówka, blachodachówka
Strop: betonowy gęstożebrowy Teriva

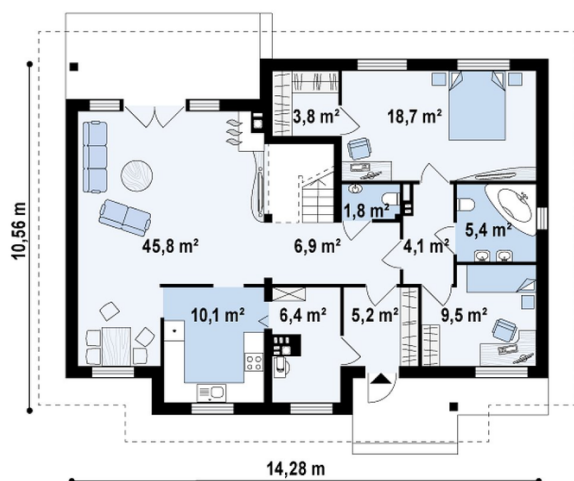


Elewacje

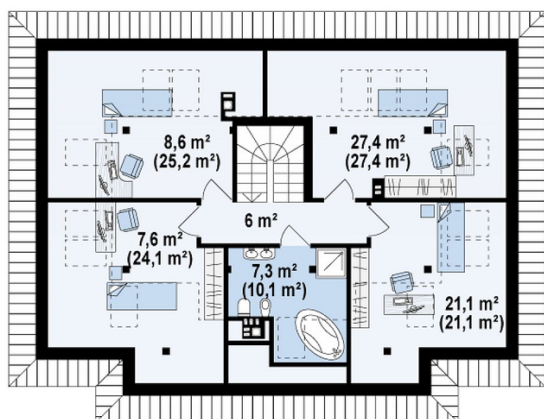


Sytuacje



Rzuty

Parter 122 m²

Sień	5.20 m ²
Pom. gosp.	6.40 m ²
Garderoba	3.80 m ²
Hol+schody	11.20 m ²
Pokój	9.50 m ²
Łazienka	5.40 m ²
Pokój	18.70 m ²
Hol	4.10 m ²
Salon+jadalnia	45.80 m ²
Kuchnia	10.10 m ²
WC	1.80 m ²


Poddasze 78 m²

Pokój	27.40 m ²
Hol	6.00 m ²
Łazienka	7.30 m ²
Pokój	7.60 m ²
Pokój	8.60 m ²
Pokój	21.10 m ²