

Podstawowe informacje



Dane techniczne projektu

Całkowita powierzchnia	143.10 m²
Powierzchnia użytkowa	143.07 m²
Powierzchnia zabudowy	170.80 m²
Powierzchnia dachu	263.89 m²
Kubatura	378.20 m³
Wymiary budynku	18.62 x 10.56 m
Kąt nachylenia	30°
Wysokość budynku	6.45 m
Wymiary działki	24.62 x 18.56 m

Opis projektu

Wariant domu z garażem bocznym po lewej stronie (pow. 31,4 m²)W . Przewidziano w nim sprytnie przejście z garażu do domu (prawie bezpośrednio do kuchni), co bardzo ułatwi przenoszenie np. zakupów bez konieczności "obchodzenia domu".

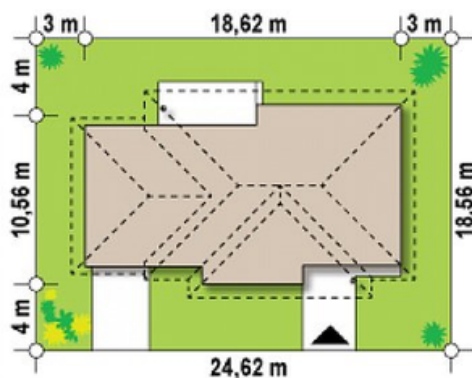
Ściany: gazobeton, ceramika, silikaty
 Dach: dachówka, blachodachówka
 Strop: drewniany, więzary

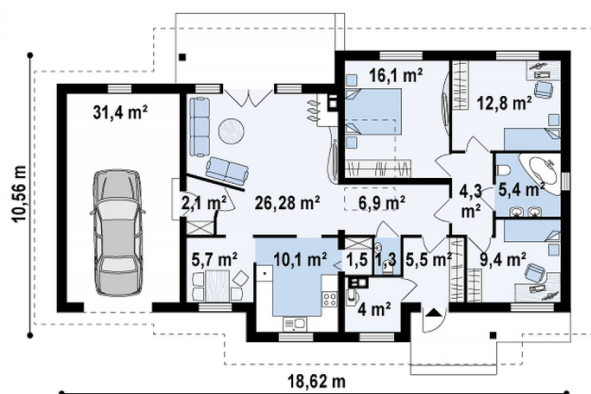


Elewacje

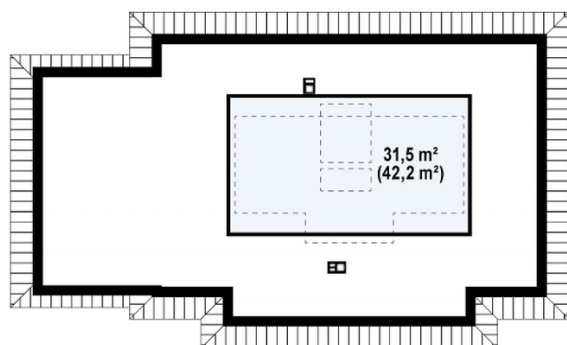


Sytuacje



Rzuty

Parter 111.60 m²

Sień	5.50 m ²
Spizarka	1.50 m ²
WC	1.30 m ²
Pom. gosp.	4.00 m ²
Pom. gosp.	2.20 m ²
Garaż	31.40 m ²
Jadalnia	5.70 m ²
Salon	26.30 m ²
Hol	6.90 m ²
Pokój	9.40 m ²
Łazienka	5.40 m ²
Pokój	12.80 m ²
Pokój	16.10 m ²
Hol	4.40 m ²
Kuchnia	10.10 m ²


Poddasze 31.50 m²

Poddasze	31.50 m ²
----------	----------------------