

Podstawowe informacje



Dane techniczne projektu

Całkowita powierzchnia	104.60 m²
Powierzchnia użytkowa	104.52 m²
Powierzchnia zabudowy	113.28 m²
Powierzchnia dachu	34.82 m²
Kubatura	387.34 m³
Wymiary budynku	15.24 x 7.74 m
Kąt nachylenia	40°
Wysokość budynku	7.09 m
Wymiary działki	21.24 x 15.74 m



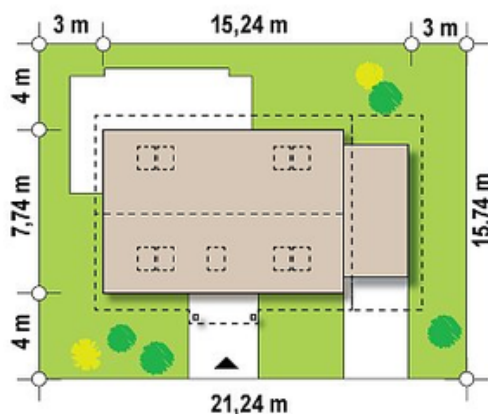
Opis projektu

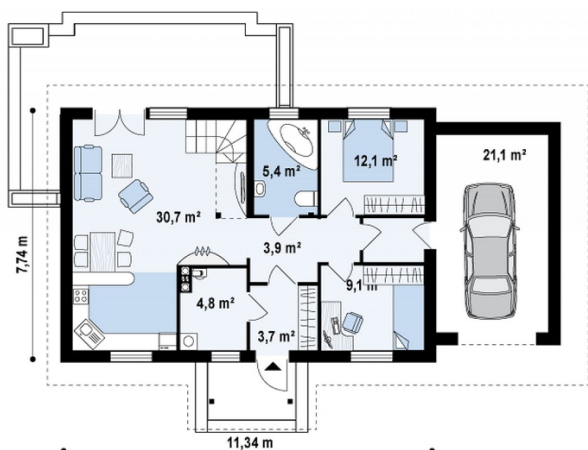
Ściany: gazobeton, ceramika, silikaty
 Dach: dachówka, blachodachówka
 Strop: betonowy gęstożebrowy Teriva

Elewacje

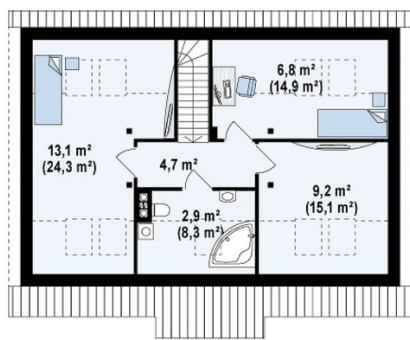


Sytuacje



Rzuty

Parter 67.80 m²

Sień	3.70 m ²
Hol	3.90 m ²
Salon+kuchnia	30.70 m ²
Pom. gosp.	4.80 m ²
Łazienka	5.40 m ²
Pokój	10.90 m ²
Pokój	8.40 m ²
Garaż	21.10 m ²


Poddasze 36.80 m²

Łazienka	2.90 m ²
Hol	4.80 m ²
Pokój	6.80 m ²
Pokój	9.20 m ²
Pokój	13.10 m ²