

Podstawowe informacje



Dane techniczne projektu

Całkowita powierzchnia	51.50 m²
Powierzchnia użytkowa	51.50 m²
Powierzchnia zabudowy	92.16 m²
Powierzchnia dachu	127.97 m²
Kubatura	149.30 m³
Wymiary budynku	9 x 6.90 m
Kąt nachylenia	28°
Wysokość budynku	5 m
Wymiary działki	15 x 14.90 m

Opis projektu

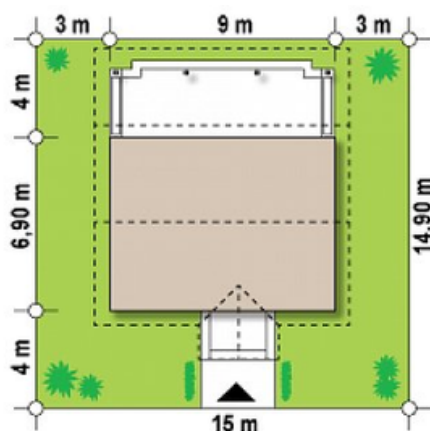
Budynek wykonany w technologii drewnianej z bocznym, zadaszonym tarasem, o nachyleniu dachu 28 stopni. Jest to budynek mały i przez to ekonomicznym w eksploatacji.

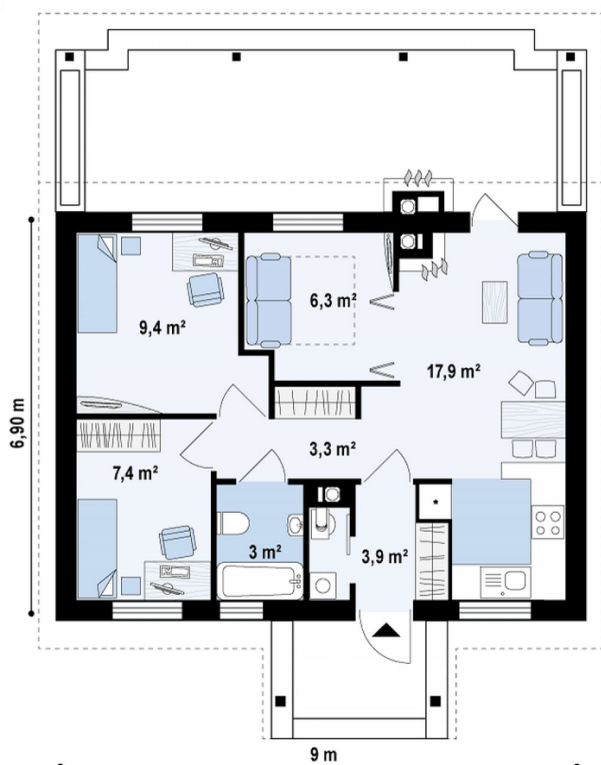
Ściany: szkielet drewniany
Dach: dachówka, blachodachówka
Strop: drewniany, więzary

Elewacje



Sytuacje



Rzuty

Parter 51.50 m²

Sień	3.90 m ²
Salon+kuchnia	17.90 m ²
Pokój	6.30 m ²
Hol	3.40 m ²
Pokój	9.40 m ²
Pokój	7.50 m ²
Łazienka	3.10 m ²