

Podstawowe informacje



Dane techniczne projektu

Całkowita powierzchnia	51.60 m²
Powierzchnia użytkowa	51.40 m²
Powierzchnia zabudowy	62.10 m²
Powierzchnia dachu	98.63 m²
Kubatura	149.60 m³
Wymiary budynku	9 x 6.90 m
Kąt nachylenia	28°
Wysokość budynku	5.60 m
Wymiary działki	15 x 14.90 m



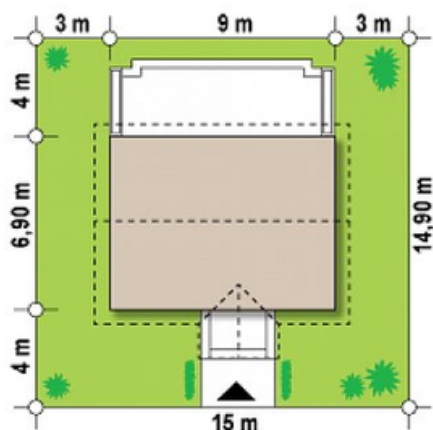
Opis projektu

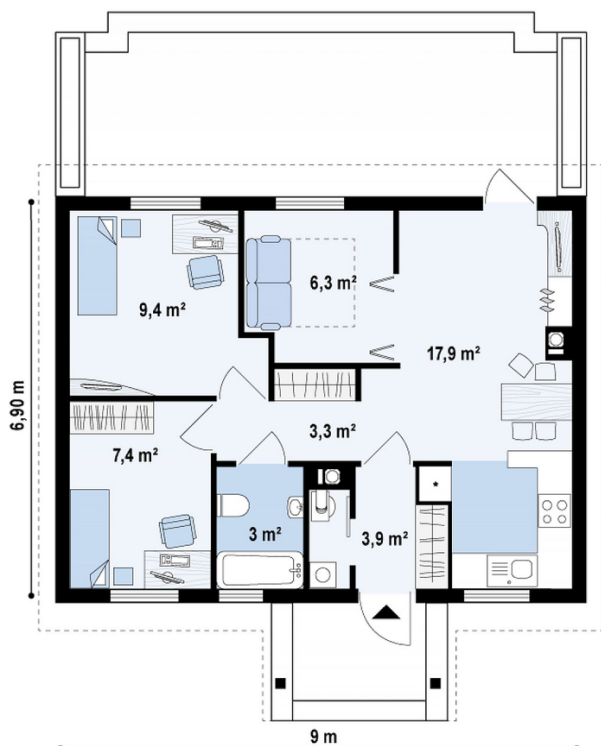
Dom ten może być zbudowany szybko i niewielkim kosztem. Budynek jest mały i przez to ekonomiczny w eksploatacji. Brak wewnętrznych ścian konstrukcyjnych umożliwia dowolną aranżację wnętrza, uzależnioną od potrzeb użytkowników. Kompozycja elementów elewacji sprawia, że bryła budynku może wyglądać tradycyjnie lub nowoczesnie (oszczędne detale, okna bez podziału, faktura ścian). Wewnątrz domu optymalnie zagospodarowano niewielką powierzchnię. Salon częściowo podzielono drzwiami składanymi, aby w ciągu dnia pełnił funkcję przestronnego pokoju dziennego, a nocą może stanowić wydzie...

Elewacje



Sytuacje



Rzuty

Parter 51.60 m²

Sień	3.90 m ²
Salon+kuchnia	18.00 m ²
Pokój	6.30 m ²
Hol	3.40 m ²
Pokój	9.40 m ²
Pokój	7.50 m ²
Łazienka	3.10 m ²