

## Podstawowe informacje



## Dane techniczne projektu

<b>Całkowita powierzchnia</b>	<b>92.30 m<sup>2</sup></b>
<b>Powierzchnia użytkowa</b>	<b>92.28 m<sup>2</sup></b>
<b>Powierzchnia zabudowy</b>	<b>68 m<sup>2</sup></b>
<b>Wymiary budynku</b>	<b>8.14 x 8.36 m</b>
<b>Kąt nachylenia</b>	<b>42°</b>
<b>Wysokość budynku</b>	<b>8.07 m</b>
<b>Wymiary działki</b>	<b>15.14 x 16.36 m</b>

## Opis projektu

Podwariant w technologii drewnianej. Zlikwidowano lukarny i zastąpiono je oknami połaciowymi.

Ściany: szkielet drewniany

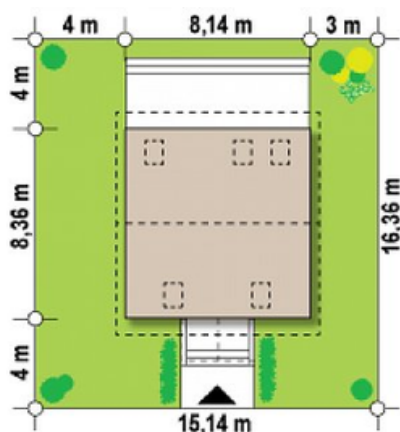
Dach: dachówka

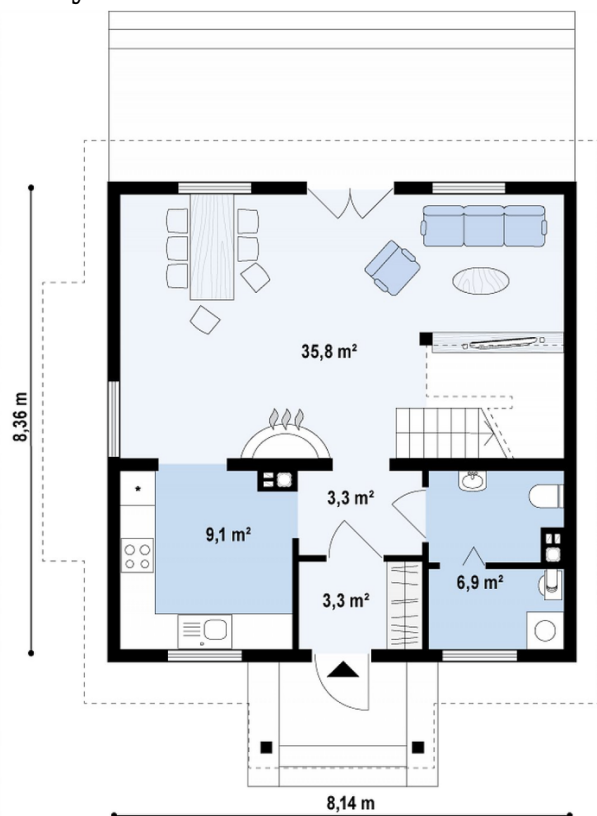
Strop: drewniany, więzary

## Elewacje

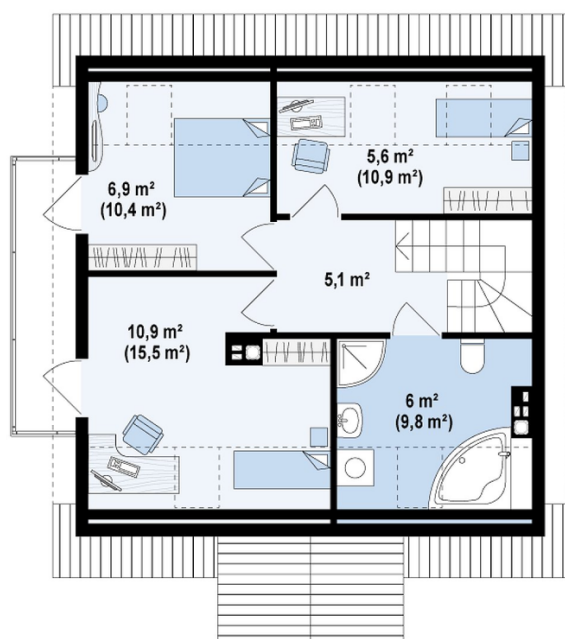


## Sytuacje



**Rzuty**

**Parter 58.20 m<sup>2</sup>**

Sień	3.30 m <sup>2</sup>
Hol	3.30 m <sup>2</sup>
Kuchnia	9.20 m <sup>2</sup>
Salon+jadalnia	35.60 m <sup>2</sup>
Pom. gosp.	6.80 m <sup>2</sup>


**Poddasze 34.10 m<sup>2</sup>**

Hol	5.00 m <sup>2</sup>
Pokój	10.90 m <sup>2</sup>
Pokój	6.90 m <sup>2</sup>
Pokój	5.30 m <sup>2</sup>
Łazienka	6.00 m <sup>2</sup>