

Podstawowe informacje



Dane techniczne projektu

Całkowita powierzchnia	106.40 m²
Powierzchnia użytkowa	107.34 m²
Powierzchnia zabudowy	72 m²
Kubatura	326 m³
Wymiary budynku	9.08 x 8.28 m
Kąt nachylenia	38°
Wysokość budynku	7.42 m
Wymiary działki	16.08 x 16.28 m

Opis projektu

Projekt domu Z3 w technologii szkieletowej i odbiciu lustrzanym. Dodatkowo wariant wzbogacono poprzez dodanie wiaty na samochód i wykusza w jadalni.

Ściany: szkielet drewniany

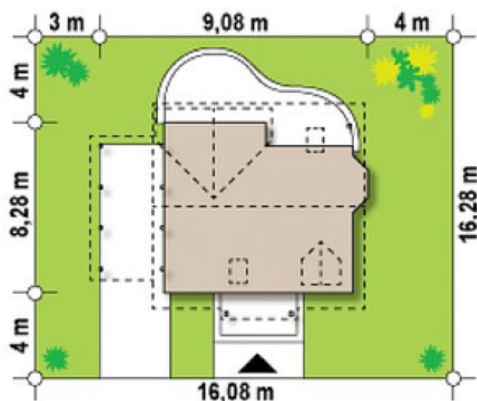
Dach: dachówka

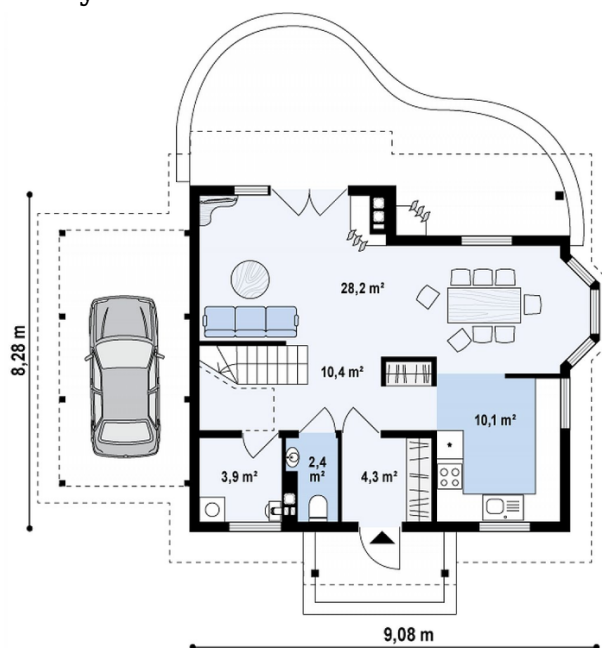
Strop: drewniany

Elewacje

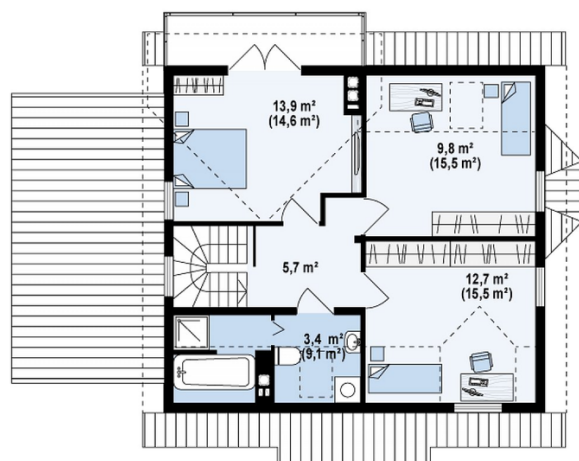


Sytuacje



Rzuty

Parter 60.90 m²

Sień	4.30 m ²
Hol+schody	10.40 m ²
Kuchnia	10.10 m ²
Salon+jadalnia	29.70 m ²
Pom. gosp.	3.90 m ²
WC	2.50 m ²


Poddasze 45.50 m²

Hol	5.70 m ²
Pokój	13.90 m ²
Pokój	9.80 m ²
Pokój	12.70 m ²
Łazienka	3.40 m ²