

Podstawowe informacje



Dane techniczne projektu

Całkowita powierzchnia	106.10 m²
Powierzchnia użytkowa	106.52 m²
Powierzchnia zabudowy	70.20 m²
Powierzchnia dachu	130.25 m²
Wymiary budynku	9.08 x 8.28 m
Kąt nachylenia	38°
Wysokość budynku	7.42 m
Wymiary działki	17.08 x 16.28 m



Opis projektu

Wersja podstawowa w technologii "szkieletu kanadyjskiego".

Ściany: szkielet drewniany

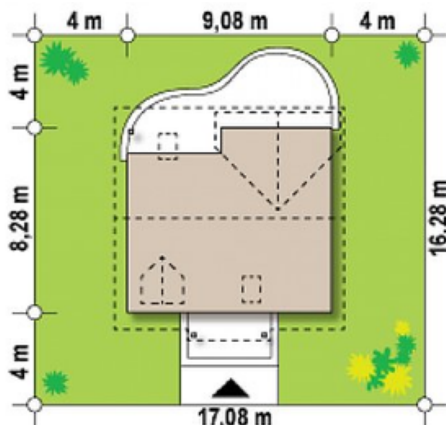
Dach: dachówka

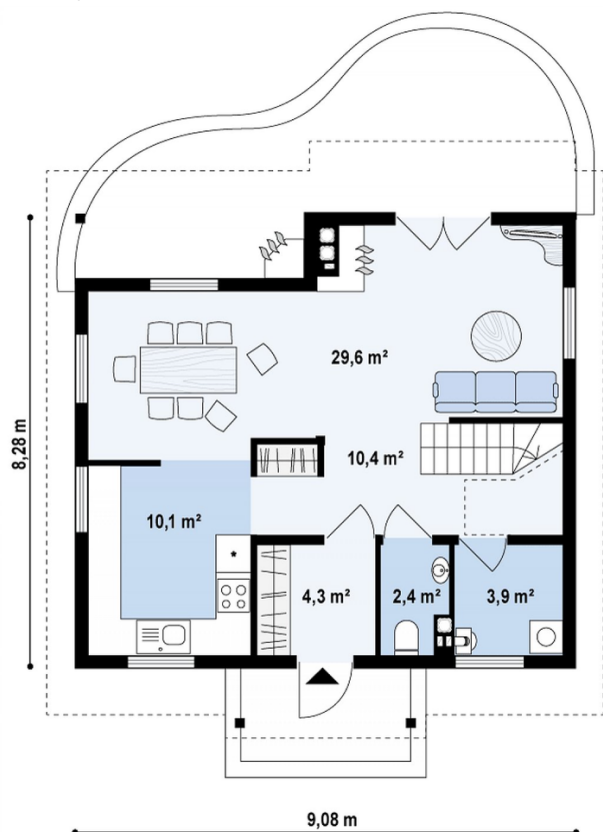
Strop: drewniany

Elewacje

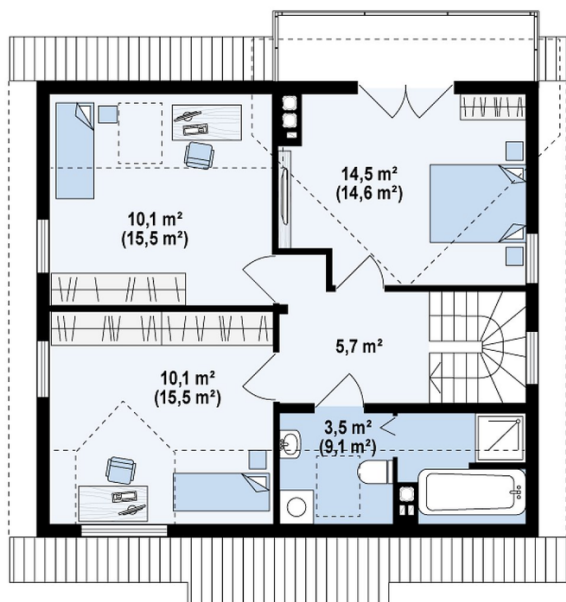


Sytuacje



Rzuty

Parter 59.30 m²

Sień	4.30 m ²
Hol+schody	10.80 m ²
Kuchnia	10.20 m ²
Salon+jadalnia	27.80 m ²
Pom. gosp.	3.90 m ²
WC	2.30 m ²


Poddasze 46.80 m²

Hol	6.10 m ²
Pokój	14.50 m ²
Pokój	10.10 m ²
Pokój	13.10 m ²
Łazienka	3.00 m ²