

Podstawowe informacje



Dane techniczne projektu

Całkowita powierzchnia	152.70 m²
Powierzchnia użytkowa	110.78 m²
Powierzchnia zabudowy	158 m²
Powierzchnia dachu	295.96 m²
Kubatura	522 m³
Wymiary budynku	18.48 x 12.76 m
Kąt nachylenia	32°
Wysokość budynku	6.71 m
Wymiary działki	24.48 x 21.99 m

Opis projektu

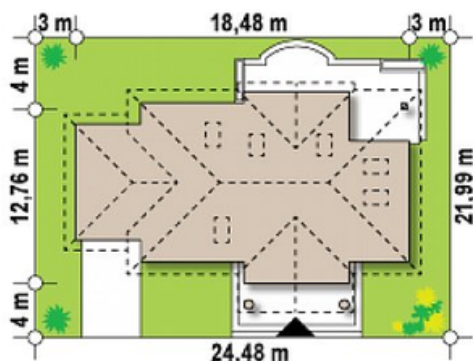
Projekt domu Z2 GL - to wariant podstawowy, w którym doprojektowano garaż po lewej stronie (19,7m2).

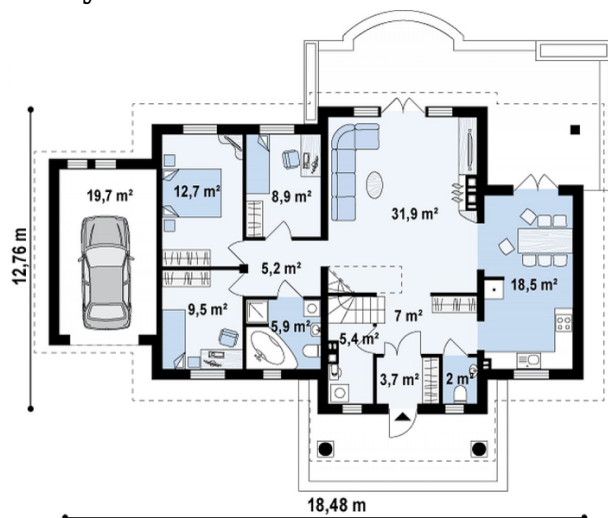
Ściany: gazobeton, ceramika, silikaty
Dach: dachówka, blachodachówka
Strop: betonowy gęstożebrowy Teriva

Elewacje

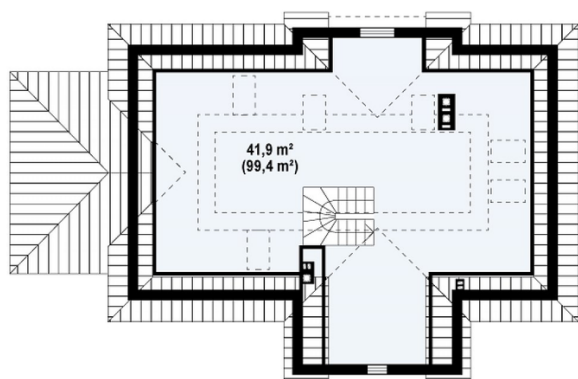


Sytuacje



Rzuty

Parter 110.80 m²

Sień	3.70 m ²
Łazienka	5.90 m ²
P.g.+pralnia	5.40 m ²
Schody - opcja	0.00 m ²
Garaż	19.70 m ²
Hol	7.00 m ²
WC	1.90 m ²
Kuchnia+jadalnia	18.60 m ²
Salon	32.00 m ²
Hol	5.20 m ²
Pokój	9.50 m ²
Pokój	12.70 m ²
Pokój	8.90 m ²


Poddasze 41.90 m²

Poddasze	41.90 m ²
----------	----------------------