

## Podstawowe informacje



## Dane techniczne projektu

<b>Całkowita powierzchnia</b>	<b>157.70 m<sup>2</sup></b>
<b>Powierzchnia użytkowa</b>	<b>109.65 m<sup>2</sup></b>
<b>Powierzchnia zabudowy</b>	<b>158 m<sup>2</sup></b>
<b>Powierzchnia dachu</b>	<b>265.96 m<sup>2</sup></b>
<b>Kubatura</b>	<b>522 m<sup>3</sup></b>
<b>Wymiary budynku</b>	<b>18.48 x 13.99 m</b>
<b>Kąt nachylenia</b>	<b>32°</b>
<b>Wysokość budynku</b>	<b>6.71 m</b>
<b>Wymiary działki</b>	<b>24.48 x 21.99 m</b>

## Opis projektu

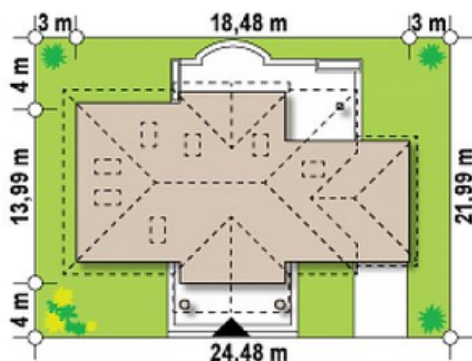
Projekt domu Z2 GP - wariant z garażem po prawej stronie (19,7m<sup>2</sup>).  
(poddasze jako opcja - powierzchnia użytkowa 38m<sup>2</sup>).

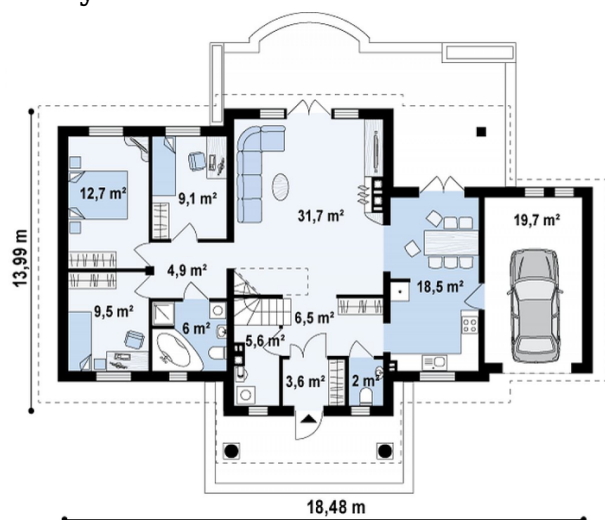
Ściany: gazobeton, ceramika, silikaty  
Dach: dachówka, blachodachówka  
Strop: betonowy gęstożebrowy Teriva

## Elewacje

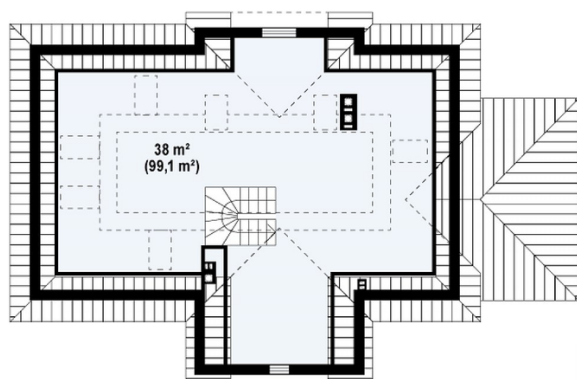


## Sytuacje



**Rzuty**

**Parter 109.50 m<sup>2</sup>**

Sień	3.70 m <sup>2</sup>
Łazienka	5.90 m <sup>2</sup>
P.g.+pralnia	5.40 m <sup>2</sup>
Schody - opcja	0.00 m <sup>2</sup>
Garaż	19.70 m <sup>2</sup>
Hol	7.00 m <sup>2</sup>
WC	1.90 m <sup>2</sup>
Kuchnia+jadalnia	18.10 m <sup>2</sup>
Salon	31.20 m <sup>2</sup>
Hol	5.20 m <sup>2</sup>
Pokój	8.90 m <sup>2</sup>
Pokój	12.70 m <sup>2</sup>
Pokój	9.50 m <sup>2</sup>


**Poddasze 48.20 m<sup>2</sup>**

Strych (opcja)	48.20 m <sup>2</sup>
----------------	----------------------