

## Podstawowe informacje



## Dane techniczne projektu

<b>Całkowita powierzchnia</b>	<b>169.47 m<sup>2</sup></b>
<b>Powierzchnia użytkowa</b>	<b>133.48 m<sup>2</sup></b>
<b>Powierzchnia zabudowy</b>	<b>123.50 m<sup>2</sup></b>
<b>Powierzchnia dachu</b>	<b>248.39 m<sup>2</sup></b>
<b>Kubatura</b>	<b>678.69 m<sup>3</sup></b>
<b>Wymiary budynku</b>	<b>14.88 x 8.30 m</b>
<b>Kąt nachylenia</b>	<b>42°</b>
<b>Wysokość budynku</b>	<b>8.55 m</b>
<b>Wymiary działki</b>	<b>23.28 x 17.20 m</b>



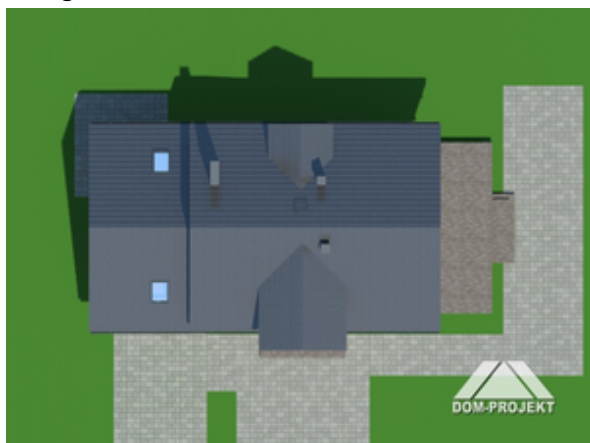
## Opis projektu

Dom o nieskomplikowanej architekturze, zwartej bryle i dobrych proporcjach pomieszczeń. Salon połączony z aneksem kuchennym oraz dodatkowy pokój to główne pomieszczenia parteru. Na poddaszu cztery sypialnie i łazienka. Garaż i kotłownia stanowią zaplecze gospodarcze domu.

## Elewacje

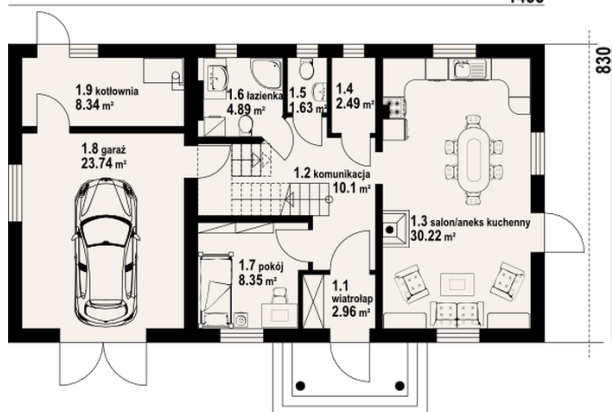


## Sytuacje

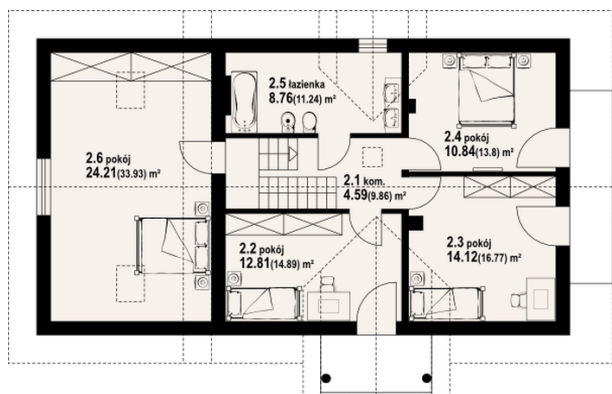


**Rzuty**

1488


**Parter 68.98 m<sup>2</sup>**

wiatrołap	2.96 m <sup>2</sup>
komunikacja	10.10 m <sup>2</sup>
salon/aneks kuchenny	30.22 m <sup>2</sup>
pom. gosp.	2.49 m <sup>2</sup>
wc	1.63 m <sup>2</sup>
łazienka	4.89 m <sup>2</sup>
pokój	8.35 m <sup>2</sup>
garaż	23.74 m <sup>2</sup>
kotłownia	8.34 m <sup>2</sup>


**Poddasze 100.49 m<sup>2</sup>**

komunikacja	4.59 m <sup>2</sup>
pokój	12.81 m <sup>2</sup>
pokój	14.12 m <sup>2</sup>
pokój	10.84 m <sup>2</sup>
łazienka	8.76 m <sup>2</sup>
pokój	24.21 m <sup>2</sup>