

Podstawowe informacje



Dane techniczne projektu

Całkowita powierzchnia	107.44 m²
Powierzchnia użytkowa	82.51 m²
Powierzchnia zabudowy	74 m²
Powierzchnia dachu	159.43 m²
Kubatura	375.56 m³
Wymiary budynku	10 x 7.40 m
Kąt nachylenia	44°
Wysokość budynku	8.12 m
Wymiary działki	18 x 17.80 m



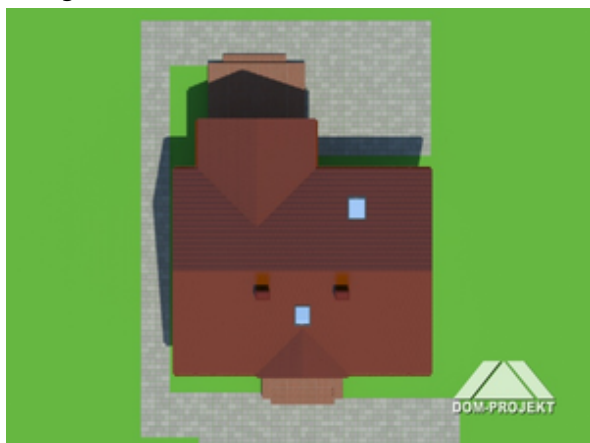
Opis projektu

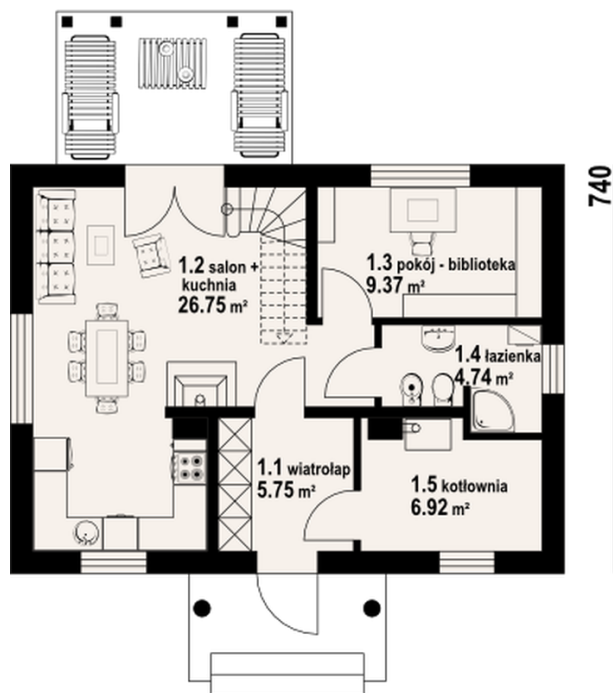
Mały dom parterowy z poddaszem. 4 pokoje, aneks kuchenny, 2 łazienki, kotłownia, wiatrołap (z szafami), garderoba. Duży salon z aneksem kuchennym, kominkiem, schodami na poddasze i wyjściem na zadaszony duży taras. Dom łatwy i tani w budowie i tani w eksploatacji.

Elewacje



Sytuacje



Rzuty
1000

Parter 53.53 m²

wiatrołap	5.75 m ²
kuchnia, salon	26.75 m ²
pokój	9.37 m ²
łazienka	4.74 m ²
kotłownia	6.92 m ²

Poddasze 53.91 m²

komunikacja	3.24 m ²
pokój	7.92 m ²
pokój	6.68 m ²
łazienka	4.66 m ²
pokój	12.90 m ²
garderoba	3.02 m ²

