

Podstawowe informacje



Dane techniczne projektu

Całkowita powierzchnia	206.09 m²
Powierzchnia użytkowa	130 m²
Powierzchnia zabudowy	208.35 m²
Powierzchnia dachu	289.91 m²
Kubatura	717.19 m³
Wymiary budynku	15.60 x 13.30 m
Kąt nachylenia	25°
Wysokość budynku	6.98 m
Wymiary działki	23.60 x 21.30 m



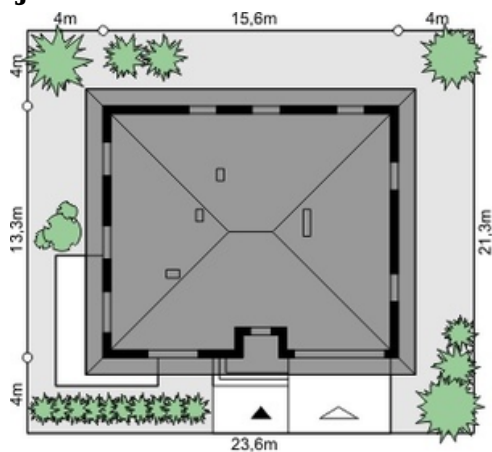
Opis projektu

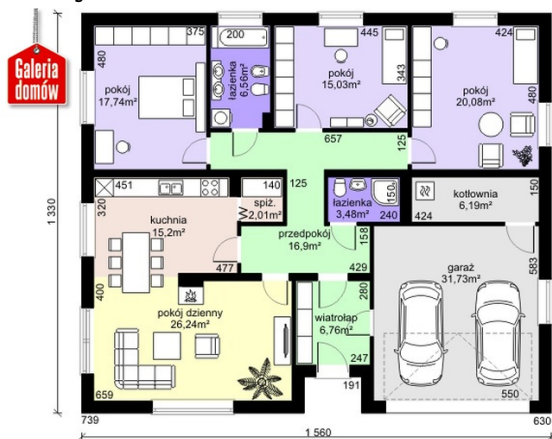
Parterowy, nowoczesny dom, w którym liczy się przestrzeń. Biel ścian dobrze komponuje się z ciemną stolarką okienną i grafitowym, eleganckim dachem kopertowym. W środku optymalny dla wymagających mieszkańców układ pomieszczeń: duża, otwarta część dzienna oddzielona od sypialni. Ponieważ to nie jest dom dla jednej lub dwóch osób, posiada garaż na dwa samochody. Projekt nadaje się do adaptacji na działkach z wjazdem od strony południowej (także od południowo-wschodniej i w odbiciu lustrzanym od południowo-zachodniej).

Elewacje



Sytuacje



Rzuty

Parter 136.19 m²

Wiatrołap	6.76 m ²
Łazienka	3.48 m ²
Kotłownia	6.19 m ²
Garaż	31.73 m ²
Przedpokój	16.90 m ²
Pokój dzienny	26.24 m ²
Kuchnia	15.20 m ²
Spizarnia	2.01 m ²
Pokój	17.74 m ²
Łazienka	6.56 m ²
Pokój	15.03 m ²
Pokój	20.08 m ²