

Podstawowe informacje



Dane techniczne projektu

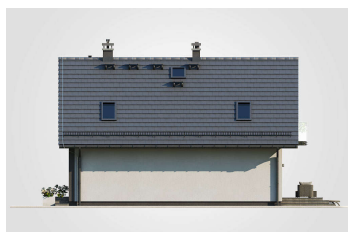
Całkowita powierzchnia	155.85 m²
Powierzchnia użytkowa	87.70 m²
Powierzchnia zabudowy	79.50 m²
Powierzchnia dachu	154 m²
Kubatura	444.90 m³
Wymiary budynku	7.20 x 10.70 m
Kąt nachylenia	45°
Wysokość budynku	7.84 m
Wymiary działki	14.85 x 18.80 m



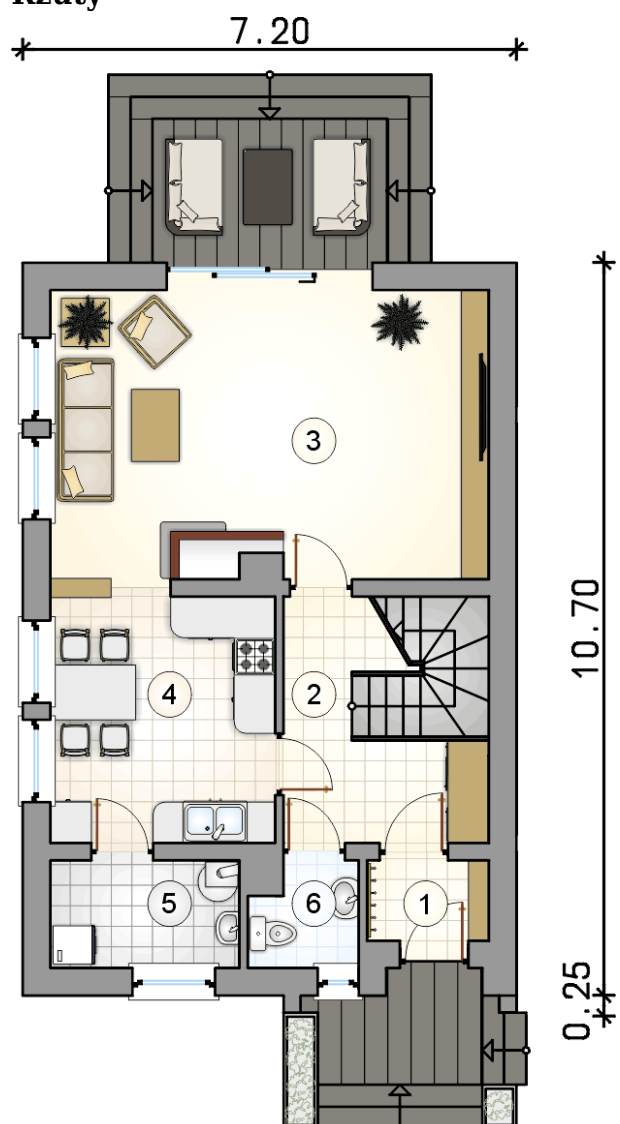
Opis projektu

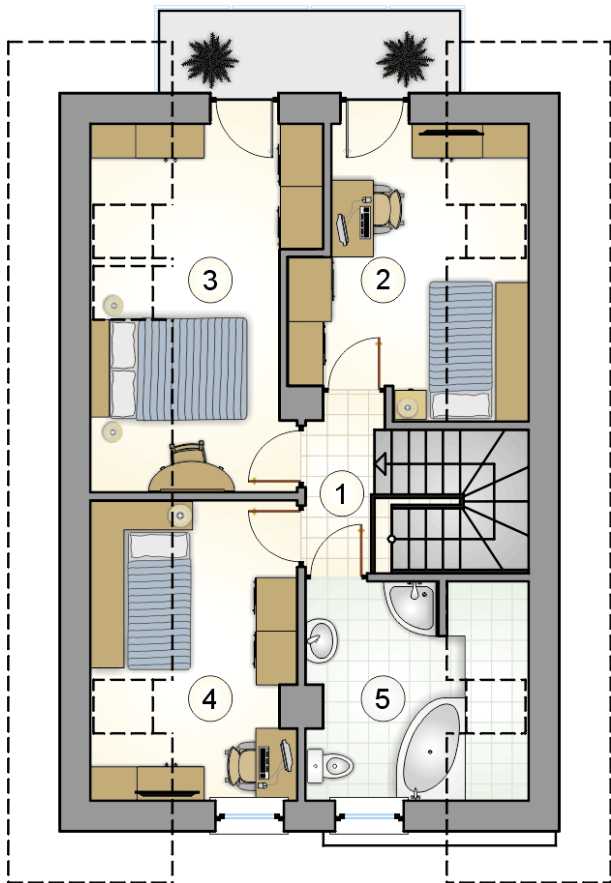
Z myślą o właścicielach wąskich działek powstała trzecia już odsłona projektu Filip. To projekt domu, który spełni oczekiwania czteroosobowej rodziny poszukującej wygodnego i raczej mniej wymagającego pod kątem kosztów budowy i późniejszej eksploatacji domu. Do środka prowadzi niewielki, ale praktyczny wiatrołap i hall z komunikacją, w którym będzie można zamontować szafy w zabudowie. Stąd można przejść do w.c., kuchni i salonu, od którego kuchnia została odseparowana ścianą z kominkiem. To właśnie kominek urozmaici wizualnie pokój dzienny, a także zapewni blask i dodatkowe ciepło w długie jes...

Elewacje



Rzuty





DOBRY DOM
ul. Wrzesława Romańczuka 6, 35-302 Rzeszów
+48 17 852 52 30
08:00 - 16:00

waldemar.kowalski@grupadobrydom.pl
Podane ceny nie stanowią oferty handlowej w rozumieniu art. 66 par. 1 Kodeksu Cywilnego