

## Podstawowe informacje



## Dane techniczne projektu

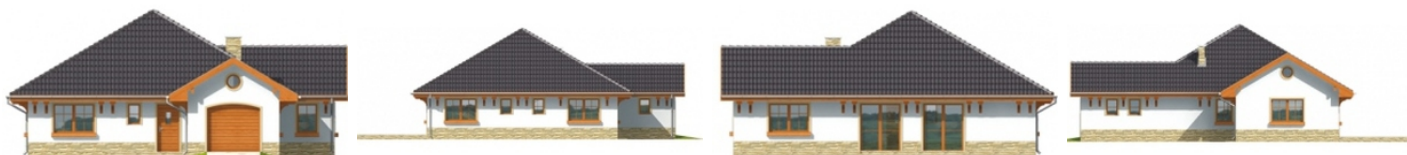
<b>Całkowita powierzchnia</b>	<b>132.47 m<sup>2</sup></b>
<b>Powierzchnia użytkowa</b>	<b>132.47 m<sup>2</sup></b>
<b>Powierzchnia zabudowy</b>	<b>185.53 m<sup>2</sup></b>
<b>Powierzchnia dachu</b>	<b>276 m<sup>2</sup></b>
<b>Kubatura</b>	<b>431.29 m<sup>3</sup></b>
<b>Wymiary budynku</b>	<b>15 x 16 m</b>
<b>Kąt nachylenia</b>	<b>30°</b>
<b>Wysokość budynku</b>	<b>7.12 m</b>
<b>Wymiary działki</b>	<b>23 x 28 m</b>



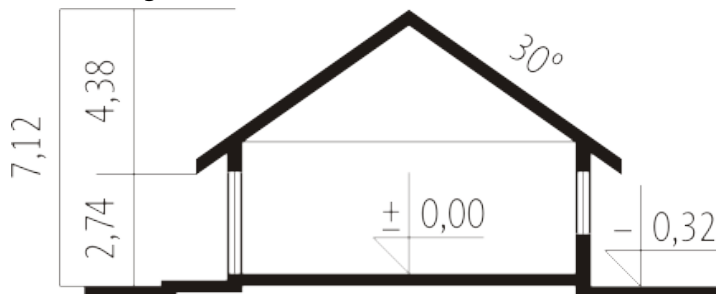
## Opis projektu

Dom parterowy, niepodpiwniczony, przeznaczony dla 2-3-osobowej rodziny. Cechuje się tradycyjną architekturą i prostą bryłą. Dom podzielony jest wyraźnie na strefę dzienną i nocną. W dziennej znajdują się duży salon z jadalnią i otwartą kuchnią, a nocna to sypialnia, gabinet oraz łazienka i wygodna garderoba.

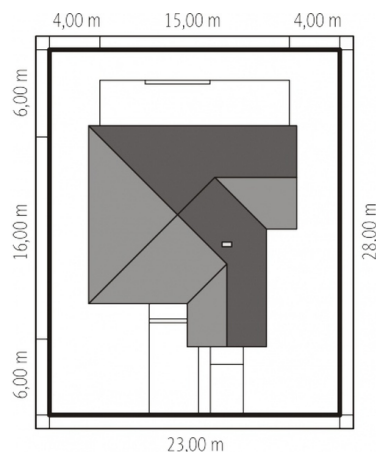
## Elewacje

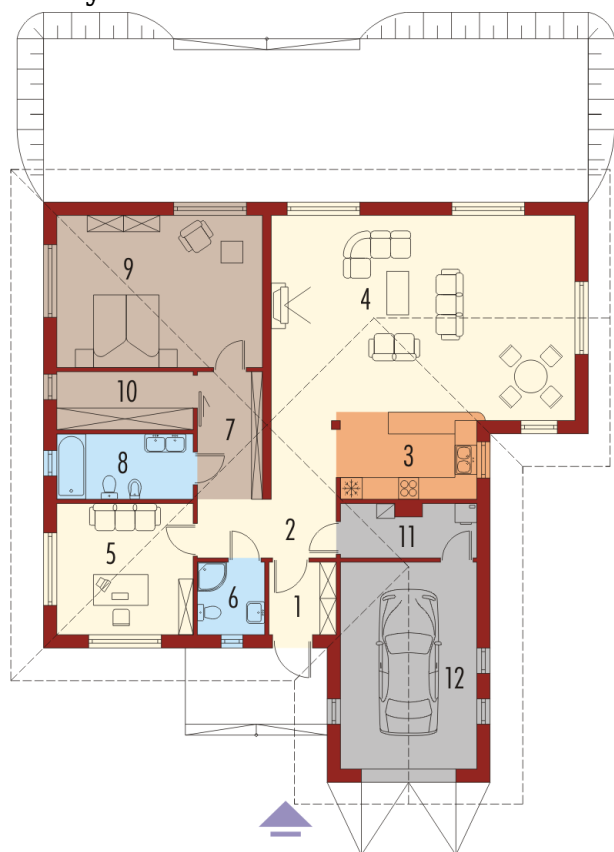


## Przekrój



## Sytuacje



**Rzuty**

**Parter 132.47 m<sup>2</sup>**

<b>Wiatrołap</b>	3.47 m <sup>2</sup>
<b>Garderoba</b>	5.85 m <sup>2</sup>
<b>Pom. gospodarcze</b>	5.15 m <sup>2</sup>
<b>Garaż</b>	20.77 m <sup>2</sup>
<b>Hol</b>	9.83 m <sup>2</sup>
<b>Kuchnia</b>	8.25 m <sup>2</sup>
<b>Salon z jadalnią</b>	46.87 m <sup>2</sup>
<b>Gabinet</b>	13.36 m <sup>2</sup>
<b>Łazienka</b>	3.47 m <sup>2</sup>
<b>Korytarz</b>	6.18 m <sup>2</sup>
<b>Łazienka</b>	6.61 m <sup>2</sup>
<b>Sypialnia</b>	23.43 m <sup>2</sup>