

Podstawowe informacje



Dane techniczne projektu

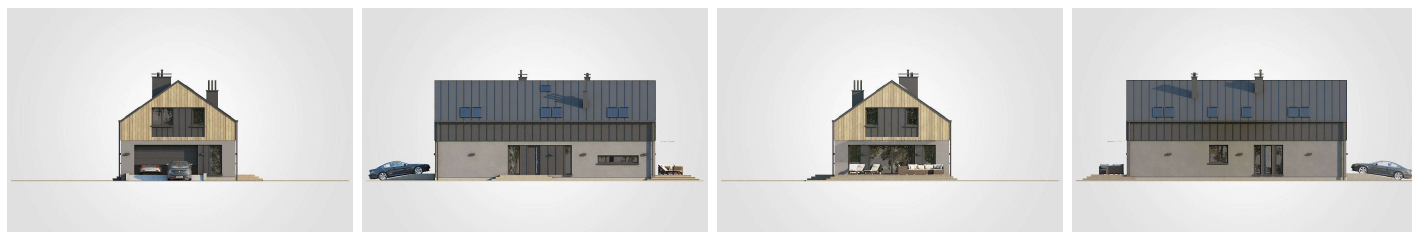
Całkowita powierzchnia	307.90 m²
Powierzchnia użytkowa	165.35 m²
Powierzchnia zabudowy	153.95 m²
Powierzchnia dachu	183 m²
Kubatura	914.70 m³
Wymiary budynku	8.95 x 17.20 m
Kąt nachylenia	35°
Wysokość budynku	7.81 m
Wymiary działki	16.95 x 25.20 m



Opis projektu

Druga odsłona projektu Sigma Max, w której architekt proponuje zmiany w obrębie zabudowy otwartej przestrzeni dodatkowymi pokojami oraz inną lokalizacją wejścia do budynku, przez co udało się także zorganizować dodatkową przestrzeń na zaplecze gospodarcze garażu, w którym będzie można przechowywać rowery oraz sprzęt ogrodniczy. Oprócz tych zmian główna funkcja budynku pozostała bez zmian. I tak do dyspozycji mieszkańców będzie przede wszystkim serce domu - duży salon z otwartą kuchnią, która została subtelnie oddzielona od pokoju dziennego kuchenną wyspą. Miejsce na stół jadalniany i kominek a...

Elewacje



Rzuty