

## Podstawowe informacje



## Dane techniczne projektu

<b>Całkowita powierzchnia</b>	<b>147.80 m<sup>2</sup></b>
<b>Powierzchnia użytkowa</b>	<b>147.68 m<sup>2</sup></b>
<b>Powierzchnia zabudowy</b>	<b>220.15 m<sup>2</sup></b>
<b>Powierzchnia dachu</b>	<b>308.98 m<sup>2</sup></b>
<b>Kubatura</b>	<b>246.37 m<sup>3</sup></b>
<b>Wymiary budynku</b>	<b>16.14 x 15.84 m</b>
<b>Kąt nachylenia</b>	<b>26°</b>
<b>Wysokość budynku</b>	<b>7.17 m</b>
<b>Wymiary działki</b>	<b>24.14 x 23.84 m</b>



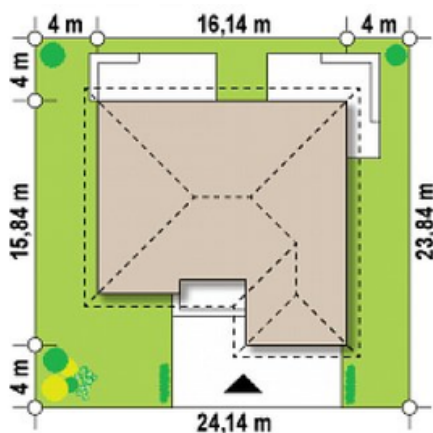
## Opis projektu

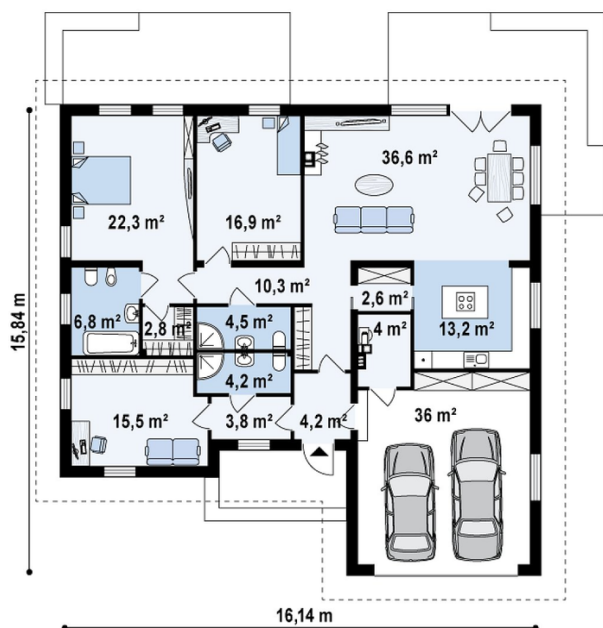
Ściany: gazobeton, ceramika, silikaty  
 Dach: dachówka, blachodachówka  
 Strop: betonowy gęstożebrowy Teriva

## Elewacje



## Sytuacje



**Rzuty**

**Parter 147.80 m<sup>2</sup>**

<b>Pokój</b>	15.50 m <sup>2</sup>
<b>Pokój</b>	22.30 m <sup>2</sup>
<b>Pokój</b>	16.90 m <sup>2</sup>
<b>Hol</b>	10.40 m <sup>2</sup>
<b>Spizarka</b>	2.60 m <sup>2</sup>
<b>Kuchnia</b>	13.20 m <sup>2</sup>
<b>Salon</b>	36.60 m <sup>2</sup>
<b>Garaż</b>	36.00 m <sup>2</sup>
<b>Pom. gosp.</b>	4.00 m <sup>2</sup>
<b>Garderoba</b>	2.80 m <sup>2</sup>
<b>Łazienka</b>	6.80 m <sup>2</sup>
<b>Łazienka</b>	4.20 m <sup>2</sup>
<b>Łazienka</b>	4.50 m <sup>2</sup>
<b>Sień</b>	4.20 m <sup>2</sup>
<b>Hol</b>	3.80 m <sup>2</sup>

