

Podstawowe informacje



Dane techniczne projektu

Całkowita powierzchnia	192.60 m²
Powierzchnia użytkowa	160.82 m²
Powierzchnia zabudowy	150.96 m²
Powierzchnia dachu	226.53 m²
Kubatura	544.94 m³
Wymiary budynku	17.38 x 9.78 m
Kąt nachylenia	40°
Wysokość budynku	8.03 m
Wymiary działki	24.38 x 17.78 m

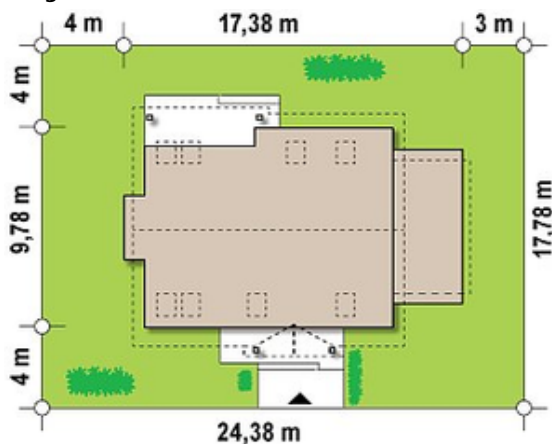
Opis projektu

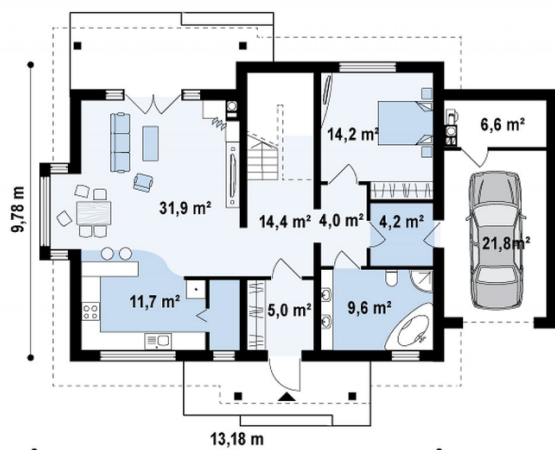
Ściany: gazobeton, ceramika, silikaty
Dach: dachówka, blachodachówka
Strop: betonowy gęstożebrowy Teriva

Elewacje

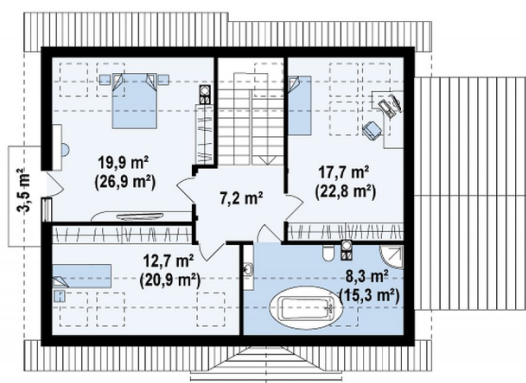


Sytuacje



Rzuty

Parter 123.30 m²

Sień	5.00 m ²
Garaż+pom. gosp.	28.40 m ²
Hol+schody	14.30 m ²
Kuchnia	9.40 m ²
Salon+jadalnia	31.90 m ²
Hol	4.00 m ²
Pokój	14.20 m ²
Hol	4.20 m ²
Łazienka	9.60 m ²
Spizarka	2.30 m ²


Poddasze 69.30 m²

Balkon	3.50 m ²
Hol	7.20 m ²
Pokój	17.70 m ²
Pokój	19.90 m ²
Pokój	12.70 m ²
Łazienka	8.30 m ²