

Podstawowe informacje



Dane techniczne projektu

| | |
|-------------------------------|-----------------------------|
| Całkowita powierzchnia | 98.25 m² |
| Powierzchnia użytkowa | 90.76 m² |
| Powierzchnia zabudowy | 69.30 m² |
| Powierzchnia dachu | 135.24 m² |
| Kubatura | 377.11 m³ |
| Wymiary budynku | 9 x 7.70 m |
| Kąt nachylenia | 40° |
| Wysokość budynku | 8.22 m |
| Wymiary działki | 17 x 16.59 m |



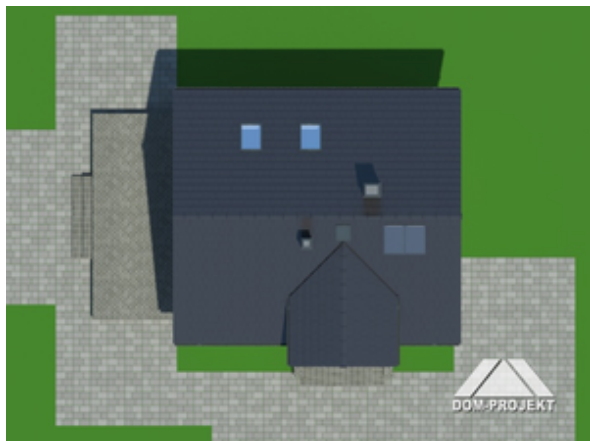
Opis projektu

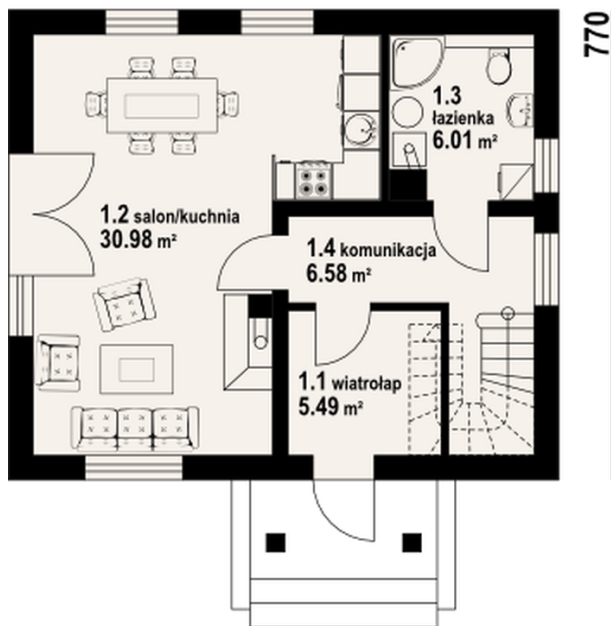
Mały, tani w budowie i użytkowaniu dom z poddaszem. Parter to słoneczny salon z aneksem kuchennym i łazienka. W salonie kominek. Na poddaszu trzy sypialnie oraz łazienka. Jedna z sypialni posiada wyjście na balkon.

Elewacje

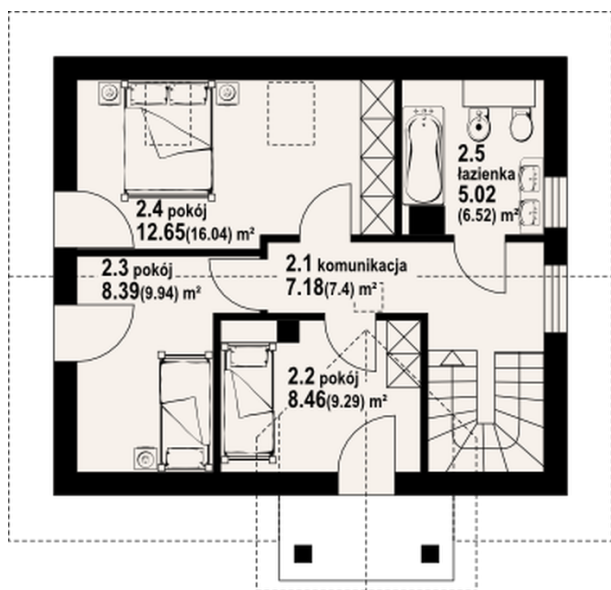


Sytuacje



Rzuty
900
770

Parter 49.06 m²

| | |
|---------------|----------------------|
| wiatrołap | 5.49 m ² |
| salon/kuchnia | 30.98 m ² |
| łazienka | 6.01 m ² |
| komunikacja | 6.58 m ² |


Poddasze 49.19 m²

| | |
|-------------|----------------------|
| komunikacja | 7.18 m ² |
| pokój | 8.46 m ² |
| pokój | 8.39 m ² |
| pokój | 12.65 m ² |
| łazienka | 5.02 m ² |