

Podstawowe informacje



Dane techniczne projektu

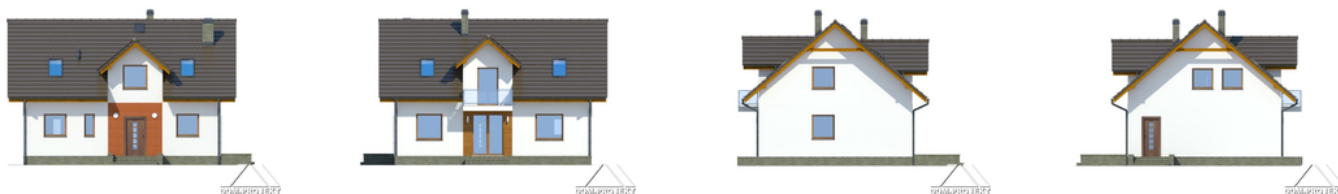
Całkowita powierzchnia	145.66 m²
Powierzchnia użytkowa	112.94 m²
Powierzchnia zabudowy	97.44 m²
Powierzchnia dachu	177.27 m²
Kubatura	524.57 m³
Wymiary budynku	11.20 x 8.70 m
Kąt nachylenia	40°
Wysokość budynku	8.36 m
Wymiary działki	19.20 x 16.70 m



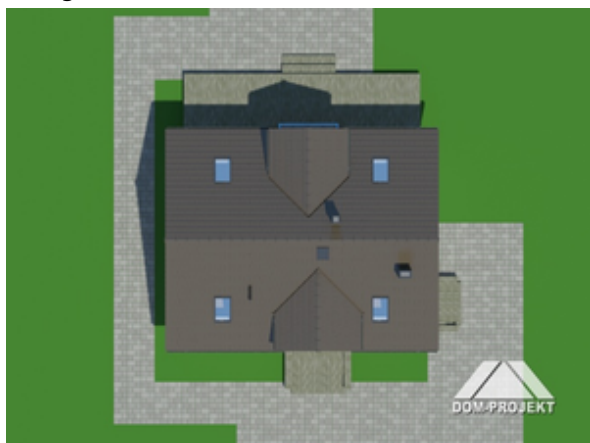
Opis projektu

Wygodny dom z poddaszem, przeznaczony dla cztero-,pięcioosobowej rodziny. Na parterze salon z kominkiem. Wydzielona kuchnia ze spiżarką jest dostępna z salonu. W pobliżu schodów prowadzących na poddasze znajduje się pokój, który może pełnić funkcję biblioteki-gabinetu. Kotłownia dostępna jest zarówno z wnętrza domu jak i z zewnątrz. Poddasze to cztery sypialnie oraz ogólnodostępna łazienka. Sypialnia małżeńska posiada dodatkowo swoją łazienkę i garderobę.

Elewacje



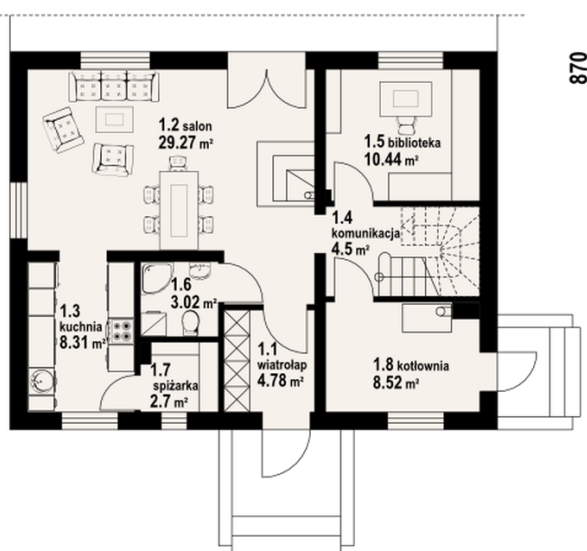
Sytuacje



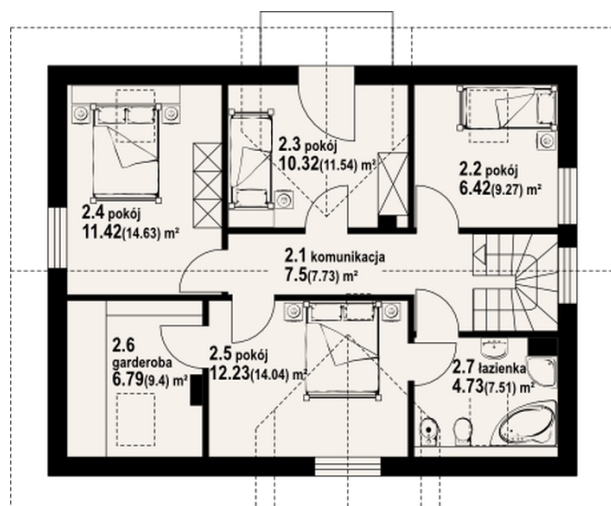
Rzuty

1120

870


Parter 71.54 m²

wiatrołap	4.78 m ²
salon	29.27 m ²
kuchnia	8.31 m ²
komunikacja	4.50 m ²
biblioteka	10.44 m ²
łazienka	3.02 m ²
żarka	2.70 m ²
kotłownia	8.52 m ²


Poddasze 74.12 m²

komunikacja	7.50 m ²
pokój	6.42 m ²
pokój	10.32 m ²
pokój	11.42 m ²
pokój	12.23 m ²
garderoba	6.79 m ²
łazienka	4.73 m ²