

Podstawowe informacje



Dane techniczne projektu

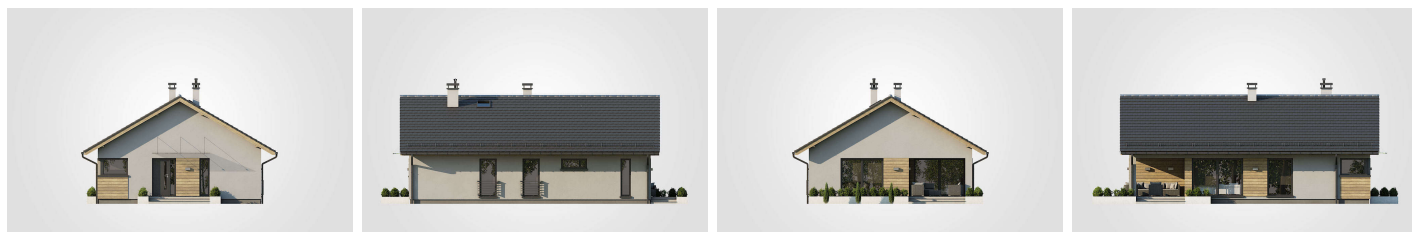
Całkowita powierzchnia	133.50 m²
Powierzchnia użytkowa	95.40 m²
Powierzchnia zabudowy	133.50 m²
Powierzchnia dachu	193 m²
Kubatura	633.50 m³
Wymiary budynku	9.50 x 14.05 m
Kąt nachylenia	30°
Wysokość budynku	6.43 m
Wymiary działki	17.50 x 22.05 m



Opis projektu

Pelikan Slim doczekał się swojej dziesiątej odsłony. Ten lubiany i doceniony przez wielu Inwestorów projekt jednorodzinnego domu, różni się od swojego poprzednika Pelikana Slim V kątem nachylenia dachu, dodatkowymi okapami, których w pierwotnym brakuowało, a także delikatnymi kosmetycznymi zmianami na elewacjach. Dodatkowo w standardzie projektu przewidziano instalację wentylacji mechanicznej, przez co można było zrezygnować z niepotrzebnych w tym przypadku kominów wentylacyjnych. Plan funkcjonalny parteru pozostał bez zmian. Sercem domu będzie przede wszystkim duży salon wyposażony w kominek...

Elewacje



Rzuty