

Podstawowe informacje



Dane techniczne projektu

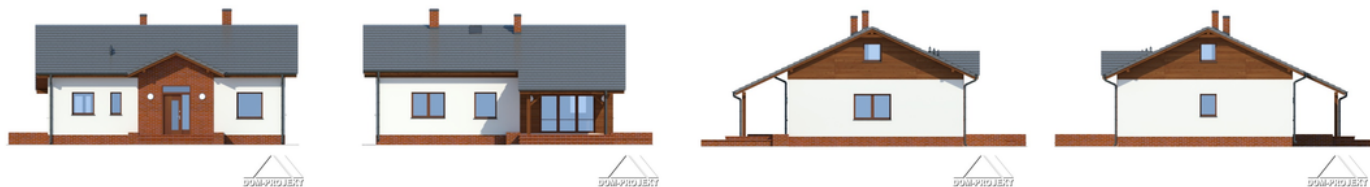
Całkowita powierzchnia	121.21 m²
Powierzchnia użytkowa	87.24 m²
Powierzchnia zabudowy	119.38 m²
Powierzchnia dachu	177.20 m²
Kubatura	515.80 m³
Wymiary budynku	12.70 x 9.40 m
Kąt nachylenia	25°
Wysokość budynku	6.56 m
Wymiary działki	20.70 x 19.40 m



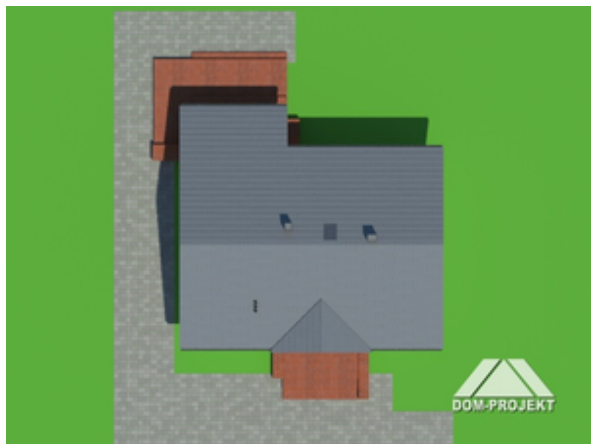
Opis projektu

Oszczędny w swojej formie dom parterowy, brak zbędnych detali, prosta i ekonomiczna realizacja. Sercem domu jest salon z kominkiem i wyjściem na częściowo zadaszony taras. Wydzielona kuchnia ze spiżarką, trzy pokoje i łazienka. Z wiatrołapu schody prowadzące na strych.

Elewacje

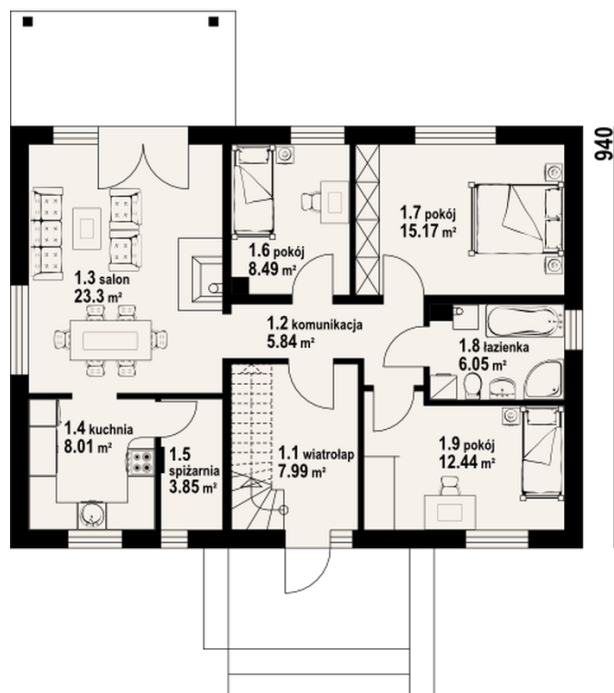


Sytuacje

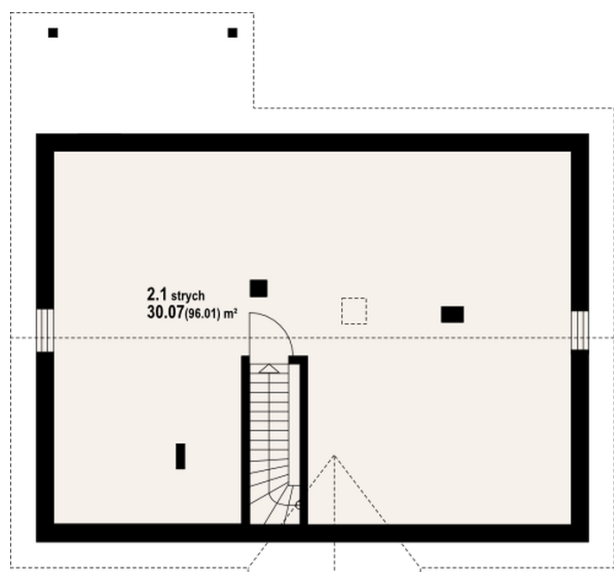


Rzuty

1270


Parter 91.14 m²

wiatrołap	7.99 m ²
komunikacja	5.84 m ²
salon	23.30 m ²
kuchnia	8.01 m ²
spizarnia	3.85 m ²
pokój	8.49 m ²
pokój	15.17 m ²
łazienka	6.05 m ²
pokój	12.44 m ²


Poddasze 30.07 m²

strych	30.07 m ²
--------	----------------------