

Podstawowe informacje



Dane techniczne projektu

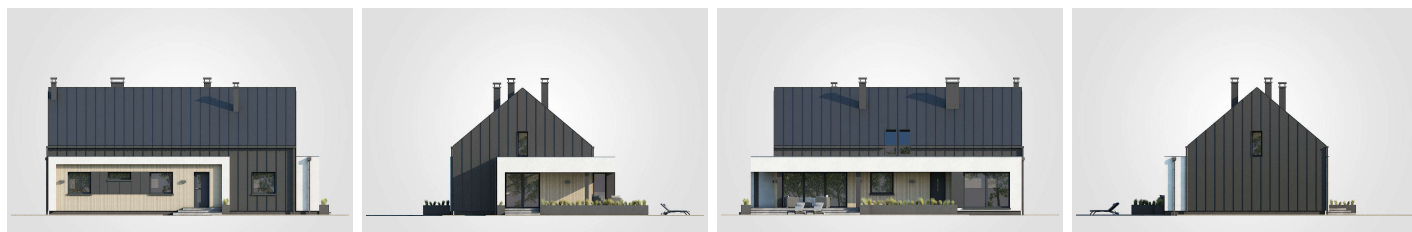
Całkowita powierzchnia	310.90 m²
Powierzchnia użytkowa	111.80 m²
Powierzchnia zabudowy	169.40 m²
Powierzchnia dachu	184.75 m²
Kubatura	931.40 m³
Wymiary budynku	15.90 x 10.40 m
Kąt nachylenia	40°
Wysokość budynku	7.74 m
Wymiary działki	25.15 x 18.40 m



Opis projektu

Prezentujemy kolejną nowoczesną odsłonę lubianego przez wielu Inwestorów projektu parterowego jednorodzinnego domu wolnostojącego. Bazowy projekt został wzbogacony o strych do dowolnej adaptacji, główną sypialnię poszerzono tworząc w niej dostęp do garderoby, a dotychczasowe w.c. zmieniło się w łazienkę z prysznicem. Przede wszystkim budynek zyskał nowoczesny wygląd, przypominający swą stylistyką "nowoczesną stodołę". Ciemna blacha tytanowo-cynkowa pokrywa dwuspadowy dach oraz sporą część elewacji, kontrastując z jasnym pionowym deskowaniem wokół okien, a także białej żelbetowej opaski, która...

Elewacje



Rzuty