

Podstawowe informacje



Dane techniczne projektu

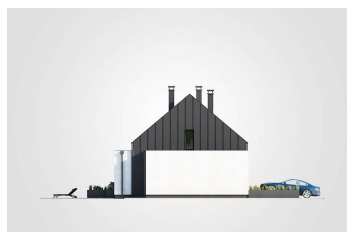
Całkowita powierzchnia	360.75 m²
Powierzchnia użytkowa	111.90 m²
Powierzchnia zabudowy	219.25 m²
Powierzchnia dachu	184.75 m²
Kubatura	1 m³
Wymiary budynku	22.20 x 10.40 m
Kąt nachylenia	40°
Wysokość budynku	7.74 m
Wymiary działki	31.45 x 18.40 m



Opis projektu

Aurora Maxi była pierwowzorem dla nowoczesnej, czwartej już odsłony tego docenionego przez wielu Inwestorów projektu domu parterowego. Sprawdzonej funkcjonalności architekt ubrał w zupełnie inny, nowoczesny wygląd, przejawiający się w kontrastowym zestawieniu blachy tytanowo-cynkowej w ciemnym kolorze, którą pokryto dach oraz część elewacji, z jasnymi drewnianymi pionowymi deskami elewacyjnymi, a także z białej betonowej opaski. Dodatkowo przeprojektowano nieco funkcjonalność wnętrza - swe miejsce zmieniła kotłownia i łazienka, małe w.c. wzbogacono o dodatkowy prysznic, a także doprojektowano dw...

Elewacje



Rzuty