

Podstawowe informacje



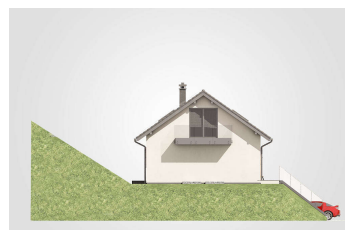
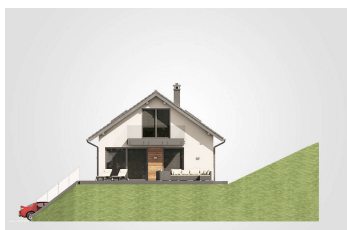
Dane techniczne projektu

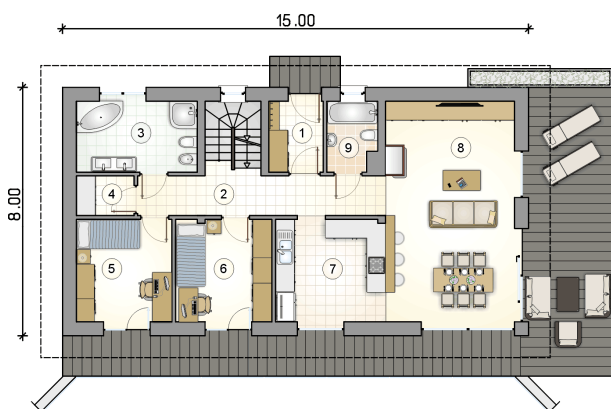
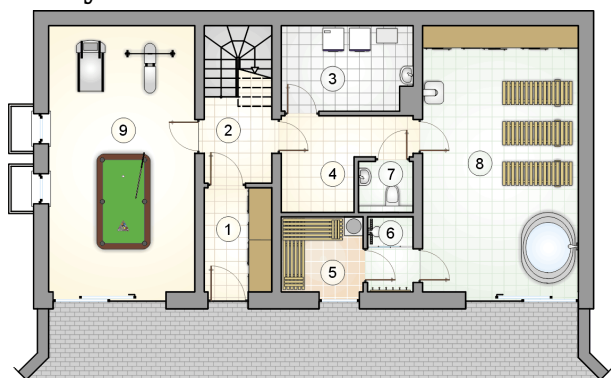
Całkowita powierzchnia	388.95 m²
Powierzchnia użytkowa	132.65 m²
Powierzchnia zabudowy	121.60 m²
Powierzchnia dachu	188.20 m²
Kubatura	994.40 m³
Wymiary budynku	15 x 8 m
Kąt nachylenia	35°
Wysokość budynku	9.18 m
Wymiary działki	23 x 16 m

Opis projektu

Przed Państwem projekt podpiwniczonego nowoczesnego domu z poddaszem użytkowym, bez garażu, z przeznaczeniem na działki ze skarpą lub dużym spadkiem. Odslonięta część piwnicy stanowić będzie część gospodarczo-rekreacyjną domu, w której zaprojektowano kotłownię z pompą ciepła z miejscem na pralnię i suszarnię, dwa duże rekreacyjne pomieszczenia, jedno z miejscem na jacuzzi i z kominkiem, drugie na przykład na siłownię a także saunę, dodatkowe w.c. oraz odrębny prysznic. Na parterze domu strefy dzienna i nocna ulokowane zostały po przeciwległych częściach domu. Po jednej duży salon z jadalnią, k...

Elewacje



Rzuty

Rzuty

