

Podstawowe informacje



Dane techniczne projektu

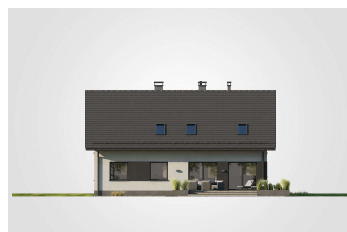
Całkowita powierzchnia	381.70 m²
Powierzchnia użytkowa	172.45 m²
Powierzchnia zabudowy	201.75 m²
Powierzchnia dachu	222 m²
Kubatura	1 m³
Wymiary budynku	14.05 x 17.60 m
Kąt nachylenia	40°
Wysokość budynku	8.70 m
Wymiary działki	22.05 x 25.60 m

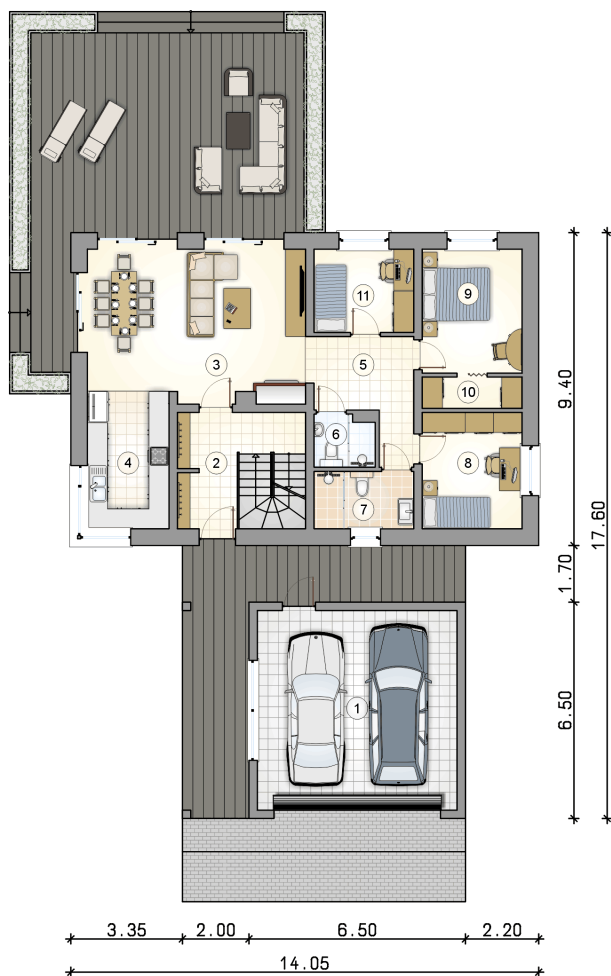
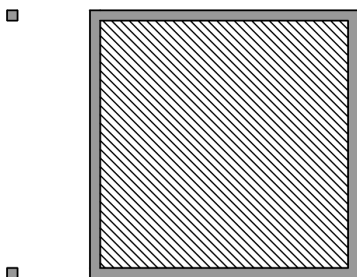
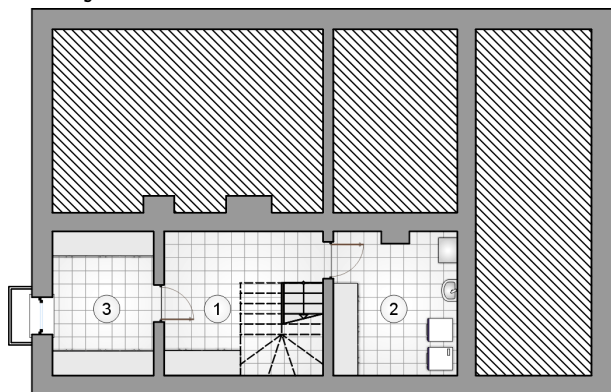


Opis projektu

Prezentujemy Państwu kolejną wersję projektu domu z popularnej rodziny Samba. Ten wariant to częściowo podpiwniczony dwulokalowy dom z poddaszem użytkowym i dwustanowiskowym garażem, nad którym architekt przewidział płaski dach. W piwnicy zafunkcjonuje pompa ciepła i pralnia. Na parterze jeden z dwóch lokali to trzy pokoje, kuchnia i duży salon z kominkiem. Pokój dzienny połączony jest z jadalnią. Posiada duże liczne przeszklenia, które dostarczą dużą ilość światła dziennego, czyniąc pomieszczenie jeszcze bardziej przestrzennym. Do dyspozycji mieszkańców będzie na tej kondygnacji również gard...

Elewacje



Rzuty


Rzuty

